

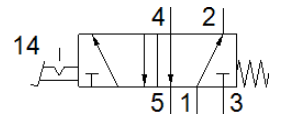
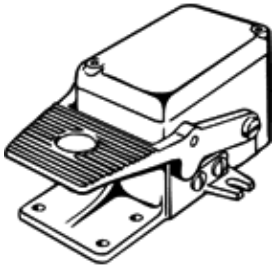
# 脚踏阀

## FP-5-1/4-B

产品代号: 8997

FESTO

可锁定  
该型号产品适用于真空。



## 技术参数

特性	值
阀功能	5/2 双稳
驱动类型	手动
标准额定流量	550 l/min
工作压力	-0.95 ... 10 bar
设计结构	提动阀座
复位类型	机械弹簧
额定尺寸	7 mm
装配位置	任意
先导类型	直接
流动方向	不可逆
工作介质	压缩空气符合ISO8573-1:2010 [7:4:4]
PWIS 符合性	VDMA24364-B1/B2-L
环境温度	-10 ... 60 °C
驱动力	82 N
产品重量	1,845 g
安装类型	带通孔
气动连接, 气口 1	G1/4
气动连接, 气口 2	G1/4
气动连接, 气口 3	G1/4
气动连接, 气口 4	G1/4
气动连接, 气口 5	G1/4
材料信息, 密封	NBR
材料信息, 壳体	压铸铝