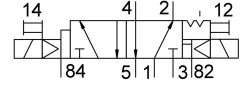
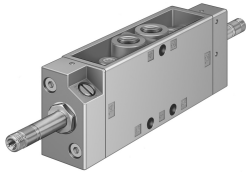


电磁阀 JMGDH-5-1/8

订货号: 8821

FESTO



数据表

特性	值
阀功能	两位五通，双稳态，带主控信号
驱动方式	电控
宽度	26 mm
标准标称流量	601 l/min
工作气口	G1/8
工作电压	通过电磁线圈，须另外订购
工作压力	0.25 MPa...0.8 MPa 2.5 bar...8 bar
结构特点	提动座
认证	c UL us - 认证 (OL)
防护等级	IP65
公称通径	5 mm
网格尺寸	27 mm
排气功能	带节流选项
密封原理	软密封
安装位置	可选
手控装置	锁定式
先导类型	先导驱动
流向	不可逆
搭接	重叠
最大开关频率	16 Hz
逆转开关时间	16 ms
0 信号的最大正向测试脉冲	2200 μ s
信号为 1 的最大负向测试脉冲	3700 μ s
线圈的特性参数	请参阅电磁线圈，须另外订购
工作介质	压缩空气，符合 ISO 8573-1:2010 [7:4:4]
工作和先导介质说明	可用润滑介质工作（之后须一直润滑介质工作）
耐腐蚀等级 CRC	1 - 低耐腐蚀能力
油漆湿润缺陷物质（PWIS）符合性	VDMA24364-B1/B2-L
储存温度	-20 °C...60 °C
介质温度	-10 °C...60 °C
环境温度	-5 °C...40 °C

特性	值
产品重量	260 g
电气接口	通过 F 型线圈，须另外订购
安装方式	要么： 在气路板上 带通孔
先导排气口 82	M5
先导排气口 84	M5
气接口，气口 1	G1/8
气接口，气口 2	G1/8
气接口，气口 3	G1/8
气接口，气口 4	G1/8
气接口，气口 5	G1/8
材料说明	RoHS 合规
密封件材料	NBR TPE-U(PU)
外壳材料	压铸铝