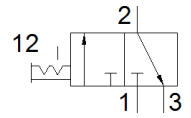
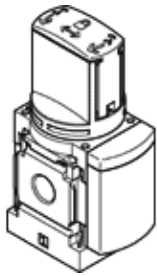


开关阀

MS6-EM1-1/2-F1A

产品代号: 8183562
新

FESTO



技术参数

特性	值
设计结构	旋转滑阀
驱动类型	手动
排气功能	不可节流
先导类型	直接
使用指南	Foreign particles can adhere to the product or form during installation. Depending on the application, it may be necessary to purge the product with clean compressed air, to clean it after installation and operate it with ducted exhaust air.
阀功能	3/2 双稳
工作压力	0 ... 18 bar
C 值	30.8 l/sbar
b 值	0.57
标准额定流量	8,700 l/min
工作介质	压缩空气符合ISO8573-1:2010 [7:4:4] 惰性气体
关于工作和先导介质的说明	可以使用经过润滑的压缩空气 (一旦使用后要求一直使用经过润滑的压缩空气)
耐腐蚀等级 CRC	2 - 中等腐蚀影响
材料备注	符合 RoHS
PWIS 符合性	VDMA24364-B1/B2-L
符合 CD-0033 的 RSBP 分类	F1a
介质温度	-10 ... 60 °C
环境温度	-10 ... 60 °C
食品安全	参见补充材料信息
安装类型	线路安装 带附件 可选
装配位置	任意
流动方向	不可逆
产品重量	580 g
气动连接, 气口 1	G1/2
气动连接, 气口 2	G1/2
气动连接, 气口 3	G1/2
材料信息, 密封	TPE-U(PU)
材料信息, 壳体	压铸铝