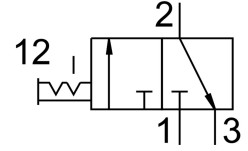


# 开关阀 MS4-EM1-1/4-F1A

订货号: 8183561

FESTO



## 数据表

特性	值
结构特点	旋转闸阀
驱动方式	手册
排气功能	不带节流选项
先导类型	直接
使用说明	异物可能会附着在产品上或在安装过程中形成。根据不同的应用，可能需要用干净的压缩空气吹扫产品，在安装后进行清洁，并用管道排风进行操作。
阀功能	两位三通阀，双电控
工作压力	0 bar...14 bar
C 值	9 l/sbar
b 值	0.39
标准标称流量	2200 l/min
工作介质	压缩空气，符合 ISO 8573-1:2010 [7:4:4] 惰性气体
工作和先导介质说明	可用润滑介质工作（之后须一直润滑介质工作）
耐腐蚀等级 CRC	2 - 中等耐腐蚀能力
材料说明	RoHS 合规
油漆湿润缺陷物质（PWIS）符合性	VDMA24364-B1/B2-L
适用于锂离子电池生产	不使用铜、锌或镍含量超过 1% 的金属。例外情况：钢中的镍、化学镀镍表面、印刷电路板、电缆、电插头连接器和线圈
介质温度	-10 °C...60 °C
环境温度	-10 °C...60 °C
适合食品行业使用	见补充材料说明
安装方式	要么： 管式安装 带附件
安装位置	可选
流向	不可逆
产品重量	190 g
气接口，气口 1	G1/4
气接口，气口 2	G1/4
气接口，气口 3	G1/4
密封件材料	TPE-U(PU)

特性	值
外壳材料	压铸铝