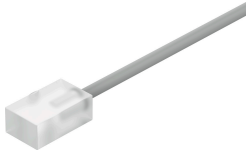


接近开关 SDBF-FES-1L-NU-K-9-N-LE

订货号: 8182047

FESTO



数据表

特性	值
设计	方形结构
材料说明	RoHS 合规
测得变量	位置
测量原理	磁阻式
环境温度	-4 °F...176 °F
开关输出	NPN
开关元件功能	常开触点
打开时间	4 μs
最大输出电流	500 mA
最大开关电容 DC	12 W
电压降	1 V
短路电流额定值	是
工作电压范围 DC	6 V...24 V
反极性保护	是
电气接口 1, 连接类型	电缆
电气接口 1, 连接系统	开放式
电气接口 1, 接口/线芯数	3
接口出口方向	同轴向
电缆护套颜色	灰色
电缆护套材料	PVC
安装方式	通过安装组件
安装位置	可选
外壳颜色	透明
外壳材料	PA
开关状态指示	LED
带移动电缆的环境温度	-4 °F...176 °F
防护等级	IP67 NEMA 4
油漆湿润缺陷物质 (PWIS) 符合性	VDMA24364 区域 III