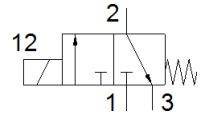
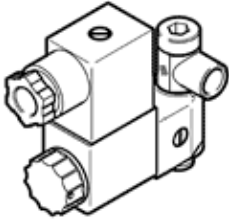


先导阀

VOFX-LT-M32C-MY-G18-SG18-3AA1

产品代号: 8178210

FESTO



技术参数

特性	值
阀功能	3/2 常闭, 单稳态
驱动类型	电气的
宽度	22 mm
标准额定流量	50 l/min
工作压力 MPa	-0.09 ... 0.8 MPa
工作压力	-0.9 ... 8 bar
设计结构	直动式提动阀
复位类型	机械弹簧
防护等级	IP65
CE 符号 (参见符合的标准)	根据 EU low 电压 指导原则
UKCA 标志 (参见一致性声明)	符合英国电气设备指令
认证签发部门	DNVGL-TAA000011J
额定尺寸	1.3 mm
排气功能	可节流
密封原则	软性
装配位置	任意
手控装置	位置锁定
先导类型	直接
先导气源	内置的
流动方向	不可逆
持续通电率	100 %
绝缘等级	F
线圈的特性参数	230 V AC: 50 Hz, 提动功耗 6.2 VA, 保持功耗 3.7 VA 230 V AC: 60 Hz, 提动功耗 4.9 VA, 保持功耗 2.9 VA
许用压力波动	+/- 10 %
工作介质	压缩空气符合ISO8573-1:2010 [7:4:4]
耐腐蚀等级 CRC	2 - 中等腐蚀影响
PWIS 符合性	VDMA24364 区域III
环境温度	-10 ... 50 °C
产品重量	160 g
电连接	3针 插头样式B型, 符合EN 175301-803 插头 符合EN 175301-803标准
气动连接, 气口 1	G1/8
气动连接, 气口 2	G1/8
气动连接, 气口 3	M5
材料备注	符合 RoHS
材料信息, 密封	NBR
材料信息, 壳体	PA
材料信息, 电磁线圈	铜