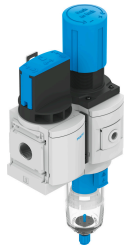


气源处理装置 MS6-EM1FR-1/2-D6-E-P-M-A8-WP-F1A-B

订货号: 8176532

FESTO



数据表

特性	值
规格	6
系列	MS
安装位置	垂直 +/-5°
压力表 (模拟) 或压力显示器 (数字)	为 G1/8 准备
工作压力	0.1 MPa...1 MPa 1 bar...10 bar 14.5 psi...145 psi
标准标称流量, 排气 6->0 bar	3600 l/min
标准标称流量	5300 l/min
工作介质	压缩空气, 符合 ISO 8573-1:2010 [7:4:4]
工作和先导介质说明	不保证与酯油的相容性
耐腐蚀等级 CRC	1 - 低耐腐蚀能力
油漆湿润缺陷物质 (PWIS) 符合性	VDMA24364-B1/B2-L
适用于锂离子电池生产	不使用铜、锌或镍含量超过 1% 的金属。例外情况: 钢中的镍、化学镀镍表面、印刷电路板、电缆、电插头连接器和线圈
储存温度	-5 °C...50 °C
介质温度	-5 °C...50 °C
环境温度	-5 °C...50 °C
产品重量	1250 g
安装方式	要么: 管式安装 通过安装支架 带附件
材料说明	RoHS 合规