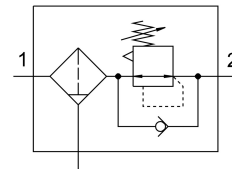


过滤减压阀 MS6-LFR-1/2-D6-C-P-M-A8-F1A-B

订货号: 8175824

FESTO



数据表

特性	值
规格	6
系列	MS
控制锁	可锁定旋转手柄
安装位置	垂直 $\pm 5^\circ$
过滤等级	5 μm
冷凝水排放装置	手动旋转
结构特点	无压力表的过滤减压阀 直动式活塞减压阀
最大冷凝容积	27.3 ml
控制器功能	输出压力常数 带二级排气 带回流功能
压力表 (模拟) 或压力显示器 (数字)	为 G1/8 准备
工作压力	0.1 MPa...1 MPa 1 bar...10 bar
压力调节范围	0.3 bar...7 bar
最大压力迟滞	0.035 MPa 0.35 bar 5.075 psi
标准标称流量	4750 l/min
工作介质	压缩空气, 符合 ISO 8573-1:2010 [7:4:4] 惰性气体
工作和先导介质说明	不保证与酯油的相容性
耐腐蚀等级 CRC	1 - 低耐腐蚀能力
油漆湿润缺陷物质 (PWIS) 符合性	VDMA24364-B1/B2-L
适用于锂离子电池生产	不使用铜、锌或镍含量超过 1% 的金属。例外情况: 钢中的镍、化学镀镍表面、印刷电路板、电缆、电插头连接器和线圈
洁净室等级	7 级, 符合 ISO 14644-1
储存温度	-5 °C...50 °C
出口空气纯净度等级	压缩空气, 符合 ISO 8573-1 : 2010 [6 : 4 : 4]
介质温度	-5 °C...50 °C
环境温度	-5 °C...50 °C
产品重量	578 g

特性	值
安装方式	要么： 面板式安装 管式安装 带附件
气接口，气口 1	G1/2
气接口，气口 2	G1/2
材料说明	RoHS 合规
密封件材料	NBR
旋钮手柄材料	POM
弹簧材料	高合金不锈钢
过滤器材料	PE
外壳材料	加强型聚酰胺
碗罩材料	PC
阀的柱头材料	POM