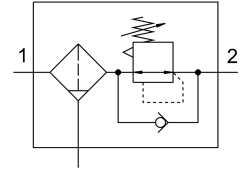


过滤减压阀 MS4-LFR-1/4-D6-C-P-M-A8-F1A-B

订货号: 8175803

FESTO



数据表

| 特性 | 值 |
|----------------------|--|
| 规格 | 4 |
| 系列 | MS |
| 控制锁 | 可锁定旋转手柄 |
| 安装位置 | 垂直 $\pm 5^\circ$ |
| 过滤等级 | 5 μm |
| 冷凝水排放装置 | 手动旋转 |
| 结构特点 | 无压力表的过滤减压阀 直动式活塞减压阀 |
| 最大冷凝容积 | 16.5 ml |
| 控制器功能 | 输出压力常数 带二级排气 带回流功能 |
| 压力表 (模拟) 或压力显示器 (数字) | 为 G1/8 准备 |
| 工作压力 | 0.1 MPa...1 MPa 1 bar...10 bar |
| 压力调节范围 | 0.3 bar...7 bar |
| 最大压力迟滞 | 0.05 MPa 0.5 bar 7.25 psi |
| 标准标称流量 | 1500 l/min |
| 工作介质 | 压缩空气, 符合 ISO 8573-1:2010 [7:4:4] 惰性气体 |
| 耐腐蚀等级 CRC | 1 - 低耐腐蚀能力 |
| 油漆湿润缺陷物质 (PWIS) 符合性 | VDMA24364-B1/B2-L |
| 适用于锂离子电池生产 | 不使用铜、锌或镍含量超过 1% 的金属。例外情况: 钢中的镍、化学镀镍表面、印刷电路板、电缆、电插头连接器和线圈 |
| 洁净室等级 | 7 级, 符合 ISO 14644-1 |
| 储存温度 | -5 °C...50 °C |
| 出口空气纯净度等级 | 压缩空气, 符合 ISO 8573-1 : 2010 [6 : 4 : 4] |
| 介质温度 | -5 °C...50 °C |
| 环境温度 | -5 °C...50 °C |
| 产品重量 | 204 g |

| 特性 | 值 |
|----------|-----------------------------|
| 安装方式 | 要么： 面板式安装 管式安装 带附件 |
| 气接口，气口 1 | G1/4 |
| 气接口，气口 2 | G1/4 |
| 材料说明 | RoHS 合规 |
| 密封件材料 | NBR |
| 旋钮手柄材料 | POM |
| 弹簧材料 | 高合金不锈钢 |
| 过滤器材料 | PE |
| 外壳材料 | 加强型聚酰胺 |
| 碗罩材料 | PC |
| 阀的柱头材料 | POM |