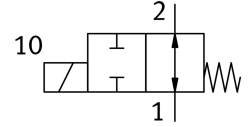
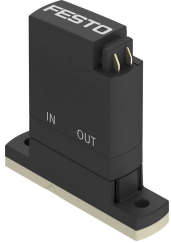


介质隔离电磁阀 VYKA-F7-M22U-12-PV-5YQ7

订货号: 8170090

FESTO



数据表

特性	值
结构特点	摆动阀，带膜片密封件
密封原理	软密封
接触介质的材料	FPM PEEK
适合食品行业使用	见补充材料说明
阀功能	两位两通常开式，单电控阀
公称通径	1.2 mm
流向	有限可逆
驱动方式	电控
先导类型	直接
复位类型	弹簧复位
手控装置	无
安装位置	可选
安装方式	通过用于 M2 螺钉的通孔
电气接口 1，连接类型	插座
电气接口 1，连接系统	接口型式 Q7
电气接口 1，接口/线芯数	2
规格	7
网格尺寸	7.5 mm
流体接口	法兰
中等	液体 气态介质
介质说明	遵守与介质接触的材料的耐受性 最大粒径 5 µm
内部容积	18 µl 流体腔，阀 带流体接口的 24 µl 阀
流体的介质温度	0 °C...50 °C
气体介质温度	0 °C...50 °C
环境温度	0 °C...50 °C
储存温度	-20 °C...70 °C
介质压力	-0.05 MPa...0.2 MPa -0.5 bar...2 bar -7.25 psi...29 psi

特性	值
关于介质压力的注意事项	输入：-0.25 – 2 bar / -0.025 – 0.2 MPa / -3.625 – 29 psi OUT：-0.5 - 1 bar / -0.05 - 0.1 MPa / -7.25 - 14.5 psi
压差	0.2 MPa 2 bar 29 psi
破裂压力	2.3 MPa 333.5 psi
爆破压力	23 bar
工作电压范围 DC	12 V...26 V
工作电压范围 DC 说明	带电路板 VAVE-K1-...
允许的电压波动	+/- 10 %
电气功耗	3.5 W
功耗信息	与 VAVE-K1-... 组合时，低电流相位 0.3 W，高电流相位 3.5 W，用于 60 ms，
线圈的特性参数	12 - 26 V DC: 低电流相位 0.06 W，高电流相位 2.2 W
绝缘材料等级	B
持续通电率	100%，同时保持电流降 遵守操作电磁阀的注意事项
最大开关频率	6 Hz
注意开关频率	取决于环境温度和安装状态 100% 占空比，取决于环境温度和安装条件。占空比 < 100% 时，开关频率可能更高。
流体的关闭时间	5 ms
开关时间，关，气体介质	5 ms
标准标称流量	10 l/min
标准标称流量信息	压降为 1 → 0 bar 时 (气态介质)
流量 Kv	0.018 m ³ /h 0.3 l/min
流量 Kv 的注意事项	适用于介质水 压差 1 bar
最大工作压力时的水流速率	0.024 m ³ /h 0.40 l/min
外壳材料	加强型聚酰胺 PEEK 加强型 PPA
膜片材料	FPM
密封件材料	FPM
材料说明	RoHS 合规
油漆湿润缺陷物质 (PWIS) 符合性	VDMA24364 区域 III
产品重量	10.9 g
防护等级	IP40
防护等级说明	在组装好的状态下
使用说明	仅供室内使用
耐腐蚀等级 CRC	0 - 无耐腐蚀能力