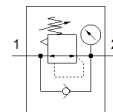
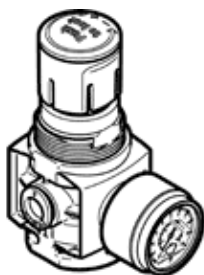


减压阀

MS2-LR-QS6-D6-AR-BAR-F1A-B

产品代号: 8167261

FESTO



技术参数

| 特性 | 值 |
|----------------------|--------------------------------------|
| 尺寸 | 2 |
| 系列 | MS |
| 驱动器锁 | 旋转手柄, 带锁定 |
| 装配位置 | 任意 |
| 设计结构 | 直接控制的膜片式减压阀 |
| 控制器功能 | 输出压力恒定 带第二排气通道 具有回流 |
| 可以被显示的单元 | bar psi |
| 压力表 | 带压力表 |
| 工作压力 MPa | 0.1 ... 0.8 MPa |
| 工作压力 | 1 ... 8 bar |
| 压力控制范围 | 0.5 ... 7 bar |
| 最高压力迟滞(MPa) | 0.025 MPa |
| 最大压力迟滞 | 0.25 bar 3.625 psi |
| 标准额定流量 | 350 l/min |
| 工作介质 | 压缩空气符合ISO8573-1:2010 [7:4:4] 惰性气体 |
| 耐腐蚀等级 CRC | 1 - 低腐蚀影响 |
| PWIS 符合性 | VDMA24364-B1/B2-L |
| 符合 CD-0033 的 RSBP 分类 | F1a |
| 干净等级 | ISO 等级 4 |
| 储藏温度 | -5 ... 50 °C |
| 介质温度 | -5 ... 50 °C |
| 环境温度 | -5 ... 50 °C |
| 产品重量 | 36.1 g |
| 安装类型 | 前面板安装 线路安装 带附件 可选 |
| 气动连接, 气口 1 | QS-6 |
| 气动连接, 气口 2 | QS-6 |
| 材料备注 | 符合 RoHS |
| 材料信息, 下方盖子 | PA |
| 材料信息, 密封 | NBR |
| 材料信息, 旋转手柄 | POM |
| 材料信息, 弹簧 | 高合金钢 |
| 材料信息, 壳体 | PA-加强 |
| 材料信息, 膜片 | NBR |
| 材料信息, 阀杆 | 锻造铝合金 NBR |