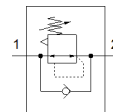


减压阀

MS2-LR-M5-D6-A8-F1A-B

产品代号: 8167260

FESTO



技术参数

特性	值
尺寸	2
系列	MS
驱动器锁	旋转手柄, 带锁定
装配位置	任意
设计结构	直接控制的膜片式减压阀
控制器功能	输出压力恒定 带第二排气通道 具有回流
压力表	准备用于 G1/8
工作压力 MPa	0.1 ... 1 MPa
工作压力	1 ... 10 bar
压力控制范围	0.5 ... 7 bar
最高压力迟滞(MPa)	0.025 MPa
最大压力迟滞	0.25 bar 3.625 psi
标准额定流量	170 l/min
工作介质	压缩空气符合ISO8573-1:2010 [7:4:4] 惰性气体
耐腐蚀等级 CRC	1 - 低腐蚀影响
PWIS 符合性	VDMA24364-B1/B2-L
符合 CD-0033 的 RSBP 分类	F1a
干净等级	ISO 等级 4
储藏温度	-5 ... 50 °C
介质温度	-5 ... 50 °C
环境温度	-5 ... 50 °C
产品重量	30.8 g
安装类型	前面板安装 线路安装 带附件 可选
气动连接, 气口 1	M5
气动连接, 气口 2	M5
材料备注	符合 RoHS
材料信息, 下方盖子	PA
材料信息, 密封	NBR
材料信息, 旋转手柄	POM
材料信息, 弹簧	高合金钢
材料信息, 壳体	PA-加强
材料信息, 膜片	NBR
材料信息, 阀杆	锻造铝合金 NBR