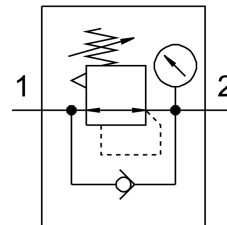


减压阀 MS2-LR-M5-D6-AR-BAR-F1A-B

订货号: 8167258

FESTO



数据表

特性	值
规格	2
系列	MS
控制锁	可锁定旋转手柄
安装位置	可选
结构特点	直动式膜片减压阀
控制器功能	输出压力常数 带二级排气 带回流功能
可显示单位	bar psi
压力表 (模拟) 或压力显示器 (数字)	带压力表
工作压力	0.1 MPa...1 MPa 1 bar...10 bar
压力调节范围	0.5 bar...7 bar
最大压力迟滞	0.025 MPa 0.25 bar 3.625 psi
标准标称流量	170 l/min
工作介质	压缩空气, 符合 ISO 8573-1:2010[7:4:4] 惰性气体
耐腐蚀等级 CRC	1 - 低耐腐蚀能力
油漆湿润缺陷物质 (PWIS) 符合性	VDMA24364-B1/B2-L
适用于锂离子电池生产	不使用铜、锌或镍含量超过 1% 的金属。例外情况: 钢中的镍、化学镀镍表面、印刷电路板、电缆、电插头连接器和线圈
洁净室等级	4 级, 符合 ISO 14644-1
储存温度	-5 °C...50 °C
介质温度	-5 °C...50 °C
环境温度	-5 °C...50 °C
产品重量	38.6 g
安装方式	要么: 面板式安装 管式安装 带附件

特性	值
气接口, 气口 1	M5
气接口, 气口 2	M5
材料说明	RoHS 合规
底盖材料	PA
密封件材料	NBR
旋钮手柄材料	POM
弹簧材料	高合金钢
外壳材料	加强型聚酰胺
膜片材料	NBR
阀的柱头材料	精制铝合金 NBR