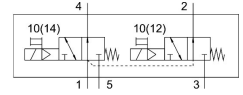
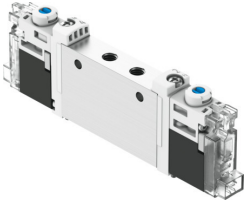


# 电磁阀

## VUVG-L10-T32U-MT-M7-1H2L-F1A

订货号: 8164345

FESTO



## 数据表

| 特性                       | 值                                     |
|--------------------------|---------------------------------------|
| 阀功能                      | 2x 两位三通, 常开, 单稳态                      |
| 驱动方式                     | 电控                                    |
| 阀尺寸                      | 10 mm                                 |
| 标准额定流量 (根据 DIN 1343 标准化) | 130 l/min                             |
| 工作气口                     | M7                                    |
| 工作电压                     | 24V DC                                |
| 工作压力                     | 0.25 Mpa...0.8 Mpa<br>2.5 bar...8 bar |
| 结构特点                     | 活塞闸阀                                  |
| 复位类型                     | 弹簧复位                                  |
| 认证                       | RCM 商标<br>c UL us - 认证 (OL)           |
| 证书签发机构                   | UL MH19482                            |
| 防护等级                     | IP40                                  |
| 公称通径                     | 1.9 mm                                |
| 排气功能                     | 带节流选项                                 |
| 密封原理                     | 软密封                                   |
| 安装位置                     | 可选                                    |
| 手控装置                     | 锁定式<br>按钮式<br>封盖式                     |
| 先导类型                     | 先导驱动                                  |
| 先导气源                     | 内先导                                   |
| 搭接                       | 正重叠                                   |
| 先导压力 Mpa                 | 0.2 Mpa...0.8 Mpa                     |
| 先导压力                     | 2 bar...8 bar                         |
| 适用于真空                    | 否                                     |
| 关闭时间                     | 13 ms                                 |
| 打开时间                     | 10 ms                                 |
| 持续通电率                    | 100%                                  |
| 0 信号的最大正向测试脉冲            | 700 μs                                |
| 信号为 1 的最大负向测试脉冲          | 900 μs                                |

| 特性                  | 值  |
|---------------------|--|
| 线圈的特性参数             | 24 V DC: 0.8 W   |
| 允许的电压波动             | +/- 10 %   |
| 工作介质                | 压缩空气, 符合 ISO 8573-1:2010 [7:4:4]   |
| 工作和先导介质说明           | 可用润滑介质工作 (之后须一直润滑介质工作)   |
| 抗振性                 | 运输应用测试, 严重性等级 2, 符合 FN 942017-4和 EN 60068-2-6                                      |
| 环境和介质温度的限制          | -5 ... 50° C<br>不带保持电流降功能  |
| 耐冲击性                | 冲击测试, 严重性等级 2, 符合 FN 942017-5 和 EN 60068-2-27                                      |
| 耐腐蚀等级 CRC           | 0 - 无耐腐蚀能力   |
| 油漆湿润缺陷物质 (PWIS) 符合性 | VDMA24364 区域 III   |
| 适用于锂离子电池生产          | 产品符合用于电池生产的 Festo 内部产品定义: 禁止使用铜、锌、镍质量比例超过 1% 的金属。不包括钢铁中所含的镍、化学镀镍表面、印刷电路板、电缆、插头和线圈中 |
| 洁净室等级               | 5 级, 符合 ISO 14644-1  |
| 储存温度                | -20 °C...60 °C   |
| 介质温度                | -5 °C...50 °C  |
| 环境温度                | -5 °C...50 °C  |
| 产品重量                | 54 g   |
| 电气接口                | 2 针<br>插头型式 H, 水平接口<br>插头  |
| 安装方式                | 在气路板上<br>带通孔<br>要么:  |
| 气接口, 气口 1           | M7   |
| 气接口, 气口 2           | M7   |
| 气接口, 气口 3           | M7   |
| 气接口, 气口 4           | M7   |
| 气接口, 气口 5           | M7   |
| 材料说明                | RoHS 合规  |
| 密封件材料               | HNBR<br>NBR  |
| 外壳材料                | 精制铝合金  |
| 螺钉材料                | 涂层钢  |