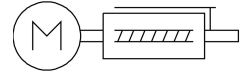
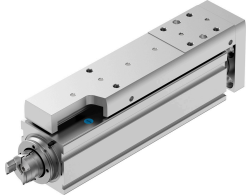


小型滑台 EGSC-BS-KF-32-75-3P

订货号: 8162075

FESTO



数据表

| 特性 | 值 |
|---------------------|---|
| 工作行程 | 75 mm |
| 规格 | 32 |
| 行程余量 | 0 mm |
| 理论反向间隙 | 150 µm |
| 丝杆直径 | 8 mm |
| 丝杆螺距 | 3 mm/U |
| 安装位置 | 可选 |
| 导轨 | 循环滚珠轴承导轨 |
| 结构特点 | 电动小型滑台 带滚珠丝杆传动 |
| 电机类型 | 步进电机 伺服电机 |
| 参考 | 正固定挡块 负固定挡块 参考开关 |
| 丝杆类型 | 滚珠丝杆传动 |
| 位置检测 | 通过接近开关 |
| 最大加速度 | 5 m/s ² |
| 最大速度 | 0.188 m/s |
| 重复精度 | ±0.015 mm |
| 持续通电率 | 100% |
| 耐腐蚀等级 CRC | 0 - 无耐腐蚀能力 |
| 油漆湿润缺陷物质 (PWIS) 符合性 | VDMA24364 区域 III |
| 适用于锂离子电池生产 | 不使用铜、锌或镍含量超过 1% 的金属。例外情况：钢中的镍、化学镀镍表面、印刷电路板、电缆、电插头连接器和线圈 |
| 洁净室等级 | 9 级, 符合 ISO 14644-1 |
| 声压级 | 55 dB(A) |
| 防护等级 | IP40 |
| 环境温度 | 0 °C...50 °C |
| 固定轴承的动态基本负载额定值 | 3795 N |
| 线性导轨的动态基本负载额定值 | 2135 N |
| 滚珠丝杆动态基本负载率 | 1900 N |
| 最大力 F _y | 991 N |

| 特性 | 值 |
|-------------------|----------------------------------|
| 最大力 Fz | 991 N |
| 最大力矩 Mx | 3.4 Nm |
| 最大力矩 My | 3.2 Nm |
| 最大力矩 Mz | 3.2 Nm |
| 驱动轴的最大径向力 | 75 N |
| 最大进给力 Fx | 60 N |
| 参考值有效负载，水平 | 6 kg |
| 有效负载参考值，垂直 | 6 kg |
| 滚珠丝杆的静态基本负载等级 | 3300 N |
| 线性导轨的静态基本负载额定值 | 3880 N |
| 每米行程的惯性动量 JH | 0.02488 kgcm ² |
| 每公斤工作负载的转动惯量 JL | 0.00228 kgcm ² |
| 惯性动量 JO | 0.00394 kgcm ² |
| 进给常数 | 3 mm/U |
| 固定轴承的静态基本负载额定值 | 1792 N |
| 参考使用寿命 | 5000 km |
| 维护间隔 | 终生润滑 |
| 0 mm 行程的移动质量 | 149 g |
| 每 10 mm 行程的额外移动质量 | 12 g |
| 产品重量 | 557 g |
| 0 mm 行程的基本重量 | 331 g |
| 每 10 m 行程的附加重量 | 30 g |
| 安装方式 | 通过内螺纹安装 通过定位套 带附件 通过圆柱销 |
| 接口代码，驱动器 | V25 |
| 材料说明 | RoHS 合规 |
| 导向滑块材料 | 轧钢 |
| 导轨材料 | 轧钢 |
| 外壳材料 | 阳极氧化精制铝合金 |
| 联接板材料 | 精制铝合金 |
| 活塞杆材料 | 高合金不锈钢 |
| 滑块材料 | 阳极氧化精制铝合金 |
| 心轴螺母材料 | 轧钢 |
| 丝杆材料 | 轧钢 |