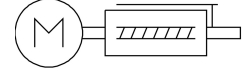
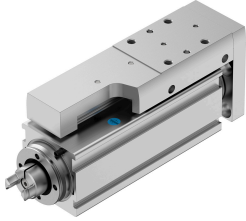


小型滑台 EGSC-BS-KF-25-25-2P

订货号: 8162069

FESTO



数据表

特性	值
工作行程	25 mm
规格	25
行程余量	0 mm
理论反向间隙	150 µm
丝杆直径	6 mm
丝杆螺距	2 mm/U
安装位置	可选
导轨	循环滚珠轴承导轨
结构特点	电动小型滑台 带滚珠丝杆传动
电机类型	步进电机 伺服电机
参考	正固定挡块 负固定挡块 参考开关
丝杆类型	滚珠丝杆传动
位置检测	通过接近开关
最大加速度	5 m/s ²
最大速度	0.133 m/s
重复精度	±0.015 mm
持续通电率	100%
耐腐蚀等级 CRC	0 - 无耐腐蚀能力
油漆湿润缺陷物质 (PWIS) 符合性	VDMA24364 区域 III
适用于锂离子电池生产	不使用铜、锌或镍含量超过 1% 的金属。例外情况：钢中的镍、化学镀镍表面、印刷电路板、电缆、电插头连接器和线圈
洁净室等级	9 级, 符合 ISO 14644-1
声压级	45 dB(A)
防护等级	IP40
环境温度	0 °C...50 °C
固定轴承的动态基本负载额定值	2810 N
线性导轨的动态基本负载额定值	1310 N
滚珠丝杆动态基本负载率	1900 N
最大力 F _y	669 N

特性	值
最大力 Fz	669 N
最大力矩 Mx	2 Nm
最大力矩 My	2.1 Nm
最大力矩 Mz	2.1 Nm
驱动轴的最大径向力	30 N
最大进给力 Fx	20 N
参考值有效负载，水平	2 kg
有效负载参考值，垂直	2 kg
滚珠丝杆的静态基本负载等级	2800 N
线性导轨的静态基本负载额定值	2440 N
每米行程的惯性动量 JH	0.00529 kgcm ²
每公斤工作负载的转动惯量 JL	0.00101 kgcm ²
惯性动量 JO	0.00087 kgcm ²
进给常数	2 mm/U
固定轴承的静态基本负载额定值	1340 N
参考使用寿命	5000 km
维护间隔	终生润滑
0 mm 行程的移动质量	83 g
每 10 mm 行程的额外移动质量	9 g
产品重量	223 g
0 mm 行程的基本重量	176 g
每 10 m 行程的附加重量	19 g
安装方式	通过内螺纹安装 通过定位套 带附件 通过圆柱销
接口代码，驱动器	V20
材料说明	RoHS 合规
导向滑块材料	轧钢
导轨材料	轧钢
外壳材料	阳极氧化精制铝合金
联接板材料	阳极氧化精制铝合金
活塞杆材料	高合金不锈钢
滑块材料	阳极氧化精制铝合金
心轴螺母材料	轧钢
丝杆材料	轧钢