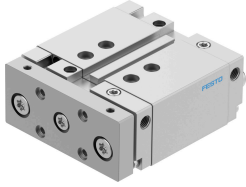


导向杆气缸 DFM-32-30-B-PPV-A-KF

订货号: 8161435

FESTO



数据表

特性	值
行程	30 mm
活塞直径	32 mm
工作模式, 驱动单元	联接板
缓冲	气动缓冲, 两端可调
安装位置	可选
导轨	循环滚珠轴承导轨
结构特点	导轨
位置检测	通过接近开关
工作压力	0.15 MPa...1 MPa 1.5 bar...10 bar
工作模式	双作用
工作介质	压缩空气, 符合 ISO 8573-1:2010 [7:4:4]
工作和先导介质说明	可用润滑介质工作 (之后须一直润滑介质工作)
耐腐蚀等级 CRC	0 - 无耐腐蚀能力
油漆湿润缺陷物质 (PWIS) 符合性	VDMA24364-B1/B2-L
洁净室等级	7级, 符合 ISO 14644-1
环境温度	-5 °C...60 °C
端位的冲击能量	0.4 J
6 bar 时的理论力值, 返回行程	415 N
6 bar 时的理论力值, 前进行程	482 N
备用接口	查看产品图纸
气动接口	G1/8
材料说明	RoHS 合规
盖子材料	精制铝合金
密封件材料	NBR
外壳材料	精制铝合金
活塞杆材料	高合金不锈钢