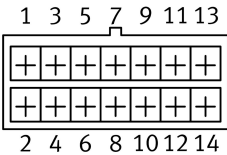
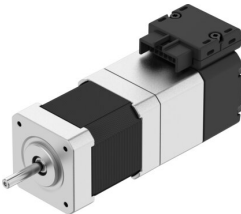


步进电机
EMMB-ST-57-L-SB
订货号: 8156146

FESTO



数据表

特性	值
环境温度	-15 °C...40 °C
环境温度说明	最高 80°C，每升高一摄氏度性能下降 2%
最大安装高度	4000 m
最大安装高度说明	从 1,000 m 开始：每 100 m 仅降低 -1.0%
储存温度	-20 °C...70 °C
相对空气湿度	0 - 90% 无冷凝
符合标准	IEC 60034
温度等级符合 EN 60034-1	B
最高线圈温度	130 °C
额定等级符合 EN 60034-1	S1
电机类型符合 EN 60034-7	IM B5 IM V1 IM V3
安装位置	可选
防护等级	IP20
防护等级说明	IP40 电机轴
接口代码，电机输出	57A
电气接口 1，连接类型	混合插头
电气接口 1，连接系统	接口型式 L10
电气接口 1，接口/线芯数	14
材料说明	RoHS 合规
耐腐蚀等级 CRC	0 - 无耐腐蚀能力
油漆湿润缺陷物质（PWIS）符合性	VDMA24364 区域 III
抗振性	运输应用测试，严重性等级 2，符合 FN 942017-4和 EN 60068-2-6
耐冲击性	冲击测试，严重性等级 2，符合 FN 942017-5 和 EN 60068-2-27
认证	RCM 商标 c UL us - 认证 (OL)
CE 认证（见合格声明）	符合欧盟电磁兼容性指令 符合欧盟 RoHS 指令
CE 标记（见合格声明）	符合英国 EMC 指令 符合英国 RoHS 指令
证书签发机构	UL E342973

特性	值
标称工作电压 DC	48 V
杆对数量	50
电机保持扭矩	1.8 Nm
峰值扭矩	2.1 Nm
最大转速	1500 rpm
最大机械速度	8000 rpm
完整步距的步距角	1.8 deg
步进角公差	±5%
连续停转电流	5.8 A
标称电机电流	5 A
峰值电流	8 A
电机常数	0.32 Nm/A
电压常数, 相位	22.6 mVmin
相位线圈电阻	0.26 Ohm
相线圈电感	0.95 mH
线圈纵向感应率 Ld (相位)	1.75 mH
线圈交叉电感 Lq (相位)	0.95 mH
电气时间常数	3.7 ms
发热时间常数	32 min
耐热性	1.5 K/W
测量法兰	200 x 200 x 15 mm, 钢质
输出的总转动惯量	0.504 kgcm ²
产品重量	1580 g
容许轴向轴负载	15 N
允许的径向轴负载	75 N
制动保持扭矩	1.74 Nm
制动装置的工作电压 DC	24 V
制动电流消耗	0.38 A
功耗, 制动	9 W
制动线圈电阻	63.8 Ohm
制动线圈感应率	107 mH
制动分离时间	32 ms
制动关闭时间	97 ms
直流制动响应延迟	11 ms
最大制动空载速度	8000 rpm
每个制动过程的最大摩擦功	6000 J
每小时急停次数	1
制动的惯性动量	0.024 kgcm ²
抱闸的开关周期	1000 万次空转 (无摩擦!)