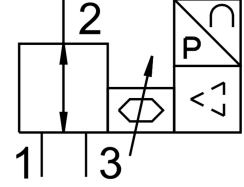


比例压力调节阀 VEAB-L-26-D2-Q4-V2-1R1

订货号: 8153675

FESTO



数据表

特性	值
阀功能	三通比例压力调节阀
先导类型	直接
复位类型	弹簧复位
驱动方式	电控
安装位置	可选
密封原理	软密封
环境温度	0 °C...50 °C
介质温度	5 °C...50 °C
储存温度	-20 °C...70 °C
尺寸 (宽x长x高)	18 x 60.5 x 85 mm
气接口, 气口 1	QS-4
气接口, 气口 2	QS-4
气接口, 气口 3	QS-4
密封件材料	NBR
安装方式	要么: 带通孔 带附件
气源压力 1 MPa	0 MPa...0.4 MPa
入口压力 1	0 bar...4 bar
气源压力 1 psi	0 psi...58 psi
输出压力 2	1 kPa...200 kPa 0.01 bar...2 bar 0.145 psi...29 psi
标准标称流量	20 l/min
标准标称流量 2-3	20 l/min
线性误差 (± %FS)	0.5 %
重复精度, ± %FS 表示	0.4 %FS
迟滞 (± %FS)	0.25 %FS
温度系数	0.05 %/K
室温下绝对精度, ± %FS 表示	0.75 %FS
产品重量	70 g

特性	值
工作介质	压缩空气, 符合 ISO 8573-1:2010[7:4:4] 惰性气体
工作和先导介质说明	不可用润滑介质工作
防护等级	IP65
认证	RCM 商标
KC 标记	KC-EMV
CE 认证 (见合格声明)	符合欧盟电磁兼容性指令 符合欧盟 RoHS 指令
CE 标记 (见合格声明)	符合英国 EMC 指令 符合英国 RoHS 指令
材料说明	RoHS 合规
油漆湿润缺陷物质 (PWIS) 符合性	VDMA24364 区域 III
耐腐蚀等级 CRC	2 - 中等耐腐蚀能力
工作电压范围 DC	19 V...29 V
标称工作电压 DC	24 V
残余波纹	10 %
设定值	0 - 5 V
模拟输出的信号范围	1 - 5 V
模拟输出精度 (\pm %FS)	2 %FS
最大电源功耗	1 W
反极性保护	适用于所有电气连接
短路电流额定值	适用于所有电气连接
安全注意事项	安全位置 VEAA/VEAB: 如果电源出现故障, 则输出压力将保持不受调节的状态, 并且可能会上升或下降 - 阀门被挡。
显示类型	LED
电气接口	4 针 M8x1 插头 符合 EN 60947-5-2 标准
外壳材料	加强型聚酰胺