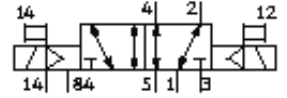
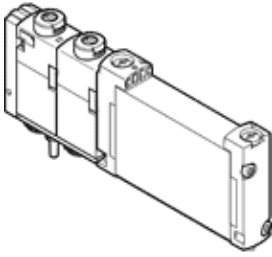


# 电磁阀

## VUVG-B10-B52-ZT-F-1T1L-F1A

产品代号: 8150398

FESTO



### 技术参数

特性	值
阀功能	5/2 双稳
驱动类型	电气的
阀规格	10 mm
标准额定流量	220 l/min
工作压力 MPa	-0.09 ... 1 MPa
工作压力	-0.9 ... 10 bar
设计结构	活塞滑块
授权	c UL us - Recognized (OL)
防护等级	IP40
排气功能	可节流
密封原则	软性
装配位置	任意
手控装置	位置锁定 推
先导类型	由先导控制
先导气源	外置的
流动方向	可反向
重叠	正重叠
派生型	推荐用于生产锂离子电池的生产设施
信号状态显示	LED
先导压力MPa	0.15 ... 0.8 MPa
先导压力	1.5 ... 8 bar
最大切换频率	3 Hz
反向切换时间	9 ms
持续通电率	100 %
逻辑为0的最大正向测试脉冲	1,600 $\mu$ s
逻辑为1的最大负向测试脉冲	3,000 $\mu$ s
线圈的特性参数	22 V DC: 1 W
许用压力波动	+/- 10 %
工作介质	压缩空气符合ISO8573-1:2010 [7:4:4]
关于工作和先导介质的说明	可以使用经过润滑的压缩空气 (一旦使用后要求一直使用经过润滑的压缩空气)
抗震性	运输应用测试, 强度等级 2, 符合 FN 942017-4 和 EN 60068-2-6标准
耐冲击性	冲击试验, 强度等级2, 符合FN 942017-5和EN 60068-2-27
耐腐蚀等级 CRC	0 - 无腐蚀影响
PWIS 符合性	VDMA24364 区域III
符合 CD-0033 的 RSBP 分类	F1a
干净等级	ISO 等级 6
介质温度	-5 ... 60 °C
先导介质	压缩空气符合ISO8573-1:2010 [7:4:4]
环境温度	-5 ... 60 °C
产品重量	60 g
电连接	通过气路板模块
安装类型	在气路轨上
材料备注	符合 RoHS
材料信息, 密封	HNBR NBR
材料信息, 壳体	锻造铝合金