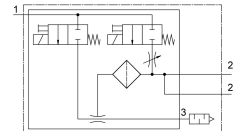
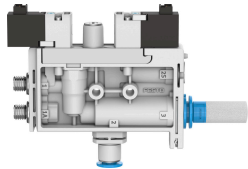


真空发生器 OVEL-7-H-15-P-VQ4-UC-C-A-H3

订货号: 8141095

FESTO



数据表

特性	值
拉伐尔喷嘴的公称通径	0.7 mm
网格尺寸	15 mm
消声器设计	常闭
安装位置	可选
喷射器特征	高真空度 标准
过滤等级	40 µm
手控装置	按钮式
集成功能	电控喷射脉冲 节流 电控开关阀 过滤器 消声器封闭
结构特点	T 型
阀功能	关闭
最大抽气流量的工作压力	0.4 MPa 58 psi
最大吸气流量的工作压力	4 bar
工作压力	0.2 MPa...0.7 MPa 2 bar...7 bar 29 psi...101.5 psi
最大真空度时的工作压力	0.48 MPa 4.8 bar 69.6 psi
最大真空度	92 %
额定工作压力	0.4 MPa 58 psi
标称工作压力	4 bar
针对大气的最大吸气流量	17 l/min
带喷射脉冲且在额定工作压力下的气源时间	1.2 s
工作电压范围 DC	21.6 V...26.4 V
持续通电率	100%
线圈的特性参数	24 V DC: 1.0 W
认证	c UL us 认证 (OL)

特性	值
CE 认证 (见合格声明)	符合欧盟电磁兼容性指令
工作介质	压缩空气, 符合 ISO 8573-1:2010 [7:4:4]
工作和先导介质说明	不可用润滑介质工作
耐腐蚀等级 CRC	2 - 中等耐腐蚀能力
油漆湿润缺陷物质 (PWIS) 符合性	VDMA24364-B1/B2-L
介质温度	0 °C...50 °C
标称工作压力下的声压级	56 dB(A)
防护等级	IP40
环境温度	0 °C...50 °C
产品重量	57 g
电气接口输入, 功能	喷射脉冲 真空产生
电气接口输入, 接口类型	2x 插头
电气接口输入, 连接系统	接口型式 H
电气接口输入, 接口/线芯数	2
输入电气接口, 安装类型	卡入锁定
安装方式	在气路板上
气接口, 气口 1	共线
气接口, 气口 3	消声器封闭
真空接口	适用于气管外径 4 mm
连接螺纹材料	POM
材料说明	RoHS 合规
密封件材料	NBR
进气嘴材料	POM
过滤器材料	POM
外壳材料	加强型聚酰胺
中空螺栓材料	精制铝合金
调节螺丝材料	钢
消声器材料	加强型聚酰胺 PE
螺钉材料	钢
发射器喷嘴材料	精制铝合金