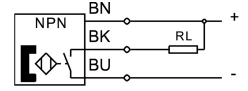
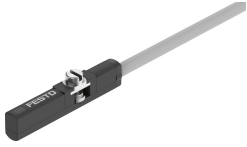


接近开关 SDBC-MSB-1L-NU-K-2-LE

订货号: 8139724

FESTO



数据表

特性	值
设计	用于 C 型槽
符合标准	EN 60947-5-2
认证	RCM 商标
CE 认证 (见合格声明)	符合欧盟电磁兼容性指令 符合欧盟 RoHS 指令
CE 标记 (见合格声明)	符合英国 EMC 指令 符合英国 RoHS 指令
KC 标记	KC-EMV
特征	耐油
材料说明	RoHS 合规 不含卤素 不含铜
使用说明	根据 UL 标准 758 水平燃烧试验, 电缆阻燃, 不符合 IEC 61010-1:2017 第 3.1 版第 9.3 节的防火要求。
派生型	不使用以铜、锌或镍为主要成分的金属。例外情况: 钢铁所含的镍、化学镀镍的表面、印刷电路板、电缆、电插头连接器和线圈。
测得变量	位置
测量原理	磁阻式
环境温度	-10 °C...70 °C
重复精度	0.2 mm
开关输出	NPN
开关元件功能	常开触点
打开时间	2.5 ms
关闭时间	2.5 ms
最大开关频率	480 Hz
最大输出电流	100 mA
最大开关电容 DC	3 W
电压降	0.5 V
短路电流额定值	否
过载保护	不可用
额定工作电压 DC	24 V
工作电压范围 DC	10 V...30 V
反极性保护	适用于所有电气连接

特性	值
电气接口 1, 连接类型	电缆
电气接口 1, 连接系统	开放式
电气接口 1, 接口/线芯数	3
接口出口方向	同轴向
电缆长度	2 m
电缆特征	标准 适用于拖链
电缆护套材料	PUR
绝缘护套材料	PP
线端	直截切断
安装方式	螺钉夹紧 可从槽的上方插入
最大紧固扭矩	0.2 Nm
安装位置	可选
产品重量	18.5 g
外壳材料	PC
管接螺母材料	高合金不锈钢
开关状态指示	黄色 LED
带移动电缆的环境温度	-10 °C...70 °C
防护等级	IP67 符合 IEC 60529 标准
油漆湿润缺陷物质 (PWIS) 符合性	VDMA24364 区域 III
适用于锂离子电池生产	不使用铜、锌或镍含量超过 1% 的金属。例外情况：钢中的镍、化学镀镍表面、印刷电路板、电缆、电插头连接器和线圈
洁净室等级	4 级, 符合 ISO 14644-1