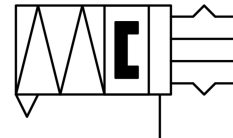
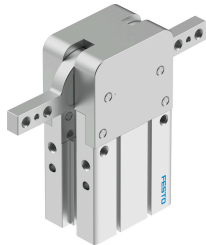


旋转抓手 DHRC-32-A-S-NO

订货号: 8133558

FESTO



数据表

特性	值
规格	32
最大替换精度	0.2 mm
最大开角	180 deg
旋转对称	0.2 mm
重复精度, 爪手	0.1 mm
爪手夹爪的数量	2
驱动系统	气动
安装位置	可选
工作模式	单作用 开
爪手功能	径向
爪手力备份	在打开时
结构特点	侧面连接方向 强制先导工作运动顺序
位置检测	通过接近开关
工作压力	0.15 MPa...0.8 MPa 1.5 bar...8 bar 21.75 psi...116 psi
爪手的最大工作频率	2 Hz
6 bar 时的最短打开时间	229 ms
6 bar 时的最短关闭时间	65 ms
工作介质	压缩空气, 符合 ISO 8573-1:2010 [7:4:4]
工作和先导介质说明	可用润滑介质工作 (之后须一直润滑介质工作)
耐腐蚀等级 CRC	0 - 无耐腐蚀能力
油漆湿润缺陷物质 (PWIS) 符合性	VDMA24364-B2-L
环境温度	-10 °C...60 °C
总爪手扭矩, 关闭, 6 bar	539.1 Ncm
转动惯量	3.122 kgcm ²
爪手夹爪上的最大力 Fz, 静态	210 N
爪手的最大扭矩 Mx, 静态	12 Nm
抓手最大扭矩 My, 静态	8 Nm
抓手最大扭矩 Mz, 静态	12 Nm

特性	值
产品重量	720.5 g
安装方式	要么： 通过通孔直接安装 通过螺纹直接安装 通过通孔和定位销 通过内螺纹和定位销
气动接口	M5
材料说明	RoHS 合规
端盖材料	阳极氧化精制铝合金
外壳材料	阳极氧化精制铝合金
爪手夹爪材料	高合金钢