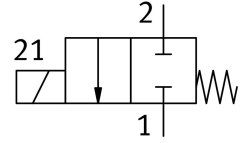


# 介质隔离电磁阀 VYKB-F10-M22C-16-PE-5HPS

订货号: 8122813

FESTO



## 数据表

特性	值
结构特点	顶部电接口 摆动阀, 带膜片密封件
密封原理	软密封
接触介质的材料	EPDM PEEK
阀功能	两位两通, 常闭, 单稳态
公称通径	1.6 mm
流向	不可逆
驱动方式	电控
先导类型	直接
复位类型	弹簧复位
手控装置	无
安装位置	可选
安装方式	通过用于 M2 螺钉的通孔
电气接口 1, 连接类型	带插头电缆
电气接口 1, 连接系统	接口型式·HP
规格	10
流体接口	法兰
中等	液体 气态介质
介质说明	遵守与介质接触的材料的耐受性 最大粒径 5 μm
内部容积	35 μl
介质温度	0 °C...50 °C
流体的介质温度	0 °C...50 °C
环境温度	0 °C...50 °C
储存温度	-20 °C...70 °C
介质压力	-0.075 MPa...0.1 MPa -0.75 bar...1 bar -10.875 psi...14.5 psi
过载压力	0.3 MPa 3 bar 43.5 psi
工作电压范围 DC	12 V

特性	值
允许的电压波动	-5% / +10%
线圈的特性参数	12·V·DC : 低电流相位·1·W , 高电流相位·3.7·W
持续通电率	100%
最大开关频率	2 Hz
打开时间	15 ms
关闭时间	15 ms
流量 Kv	0.034 m³/h
外壳材料	PEEK
膜片材料	EPDM
密封件材料	EPDM
材料说明	RoHS 合规
油漆湿润缺陷物质 ( PWIS ) 符合性	VDMA24364 区域 III
产品重量	18 g
防护等级	IP40
耐腐蚀等级 CRC	0 - 无耐腐蚀能力
CE 认证 ( 见合格声明 )	符合欧盟电磁兼容性指令 符合欧盟 RoHS 指令
CE 标记 ( 见合格声明 )	符合英国 EMC 指令 符合英国 RoHS 指令