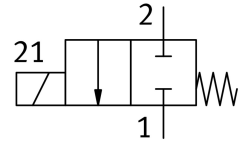


介质隔离电磁阀 VYKB-F10-M22C-16-PF-1HPA

订货号: 8122806

FESTO



数据表

| 特性 | 值 |
|--------------|---|
| 结构特点 | 侧面电接口 摆动阀, 带膜片密封件 |
| 密封原理 | 软密封 |
| 接触介质的材料 | FFPM PEEK |
| 阀功能 | 两位两通, 常闭, 单稳态 |
| 公称通径 | 1.6 mm |
| 流向 | 不可逆 |
| 驱动方式 | 电控 |
| 先导类型 | 直接 |
| 复位类型 | 弹簧复位 |
| 手控装置 | 无 |
| 安装位置 | 可选 |
| 安装方式 | 通过用于 M2 螺钉的通孔 |
| 电气接口 1, 连接类型 | 带插头电缆 |
| 电气接口 1, 连接系统 | 接口型式·HP |
| 规格 | 10 |
| 流体接口 | 法兰 |
| 中等 | 液体 气态介质 |
| 介质说明 | 遵守与介质接触的材料耐受性 最大粒径 5 µm |
| 内部容积 | 35 µl |
| 介质温度 | 0 °C...50 °C |
| 流体的介质温度 | 0 °C...50 °C |
| 环境温度 | 0 °C...50 °C |
| 储存温度 | -20 °C...70 °C |
| 介质压力 | -0.075 MPa...0.1 MPa -0.75 bar...1 bar -10.875 psi...14.5 psi |
| 过载压力 | 0.3 MPa 3 bar 43.5 psi |
| 工作电压范围 DC | 24 V |

| 特性 | 值 |
|-----------------------|-----------------------------------|
| 允许的电压波动 | +/- 10 % |
| 线圈的特性参数 | 24·V·DC : 低电流相位·1·W , 高电流相位·3.7·W |
| 持续通电率 | 100% |
| 最大开关频率 | 2 Hz |
| 打开时间 | 20 ms |
| 关闭时间 | 20 ms |
| 流量 Kv | 0.034 m³/h |
| 外壳材料 | PEEK |
| 膜片材料 | FFPM |
| 密封件材料 | FFPM |
| 材料说明 | RoHS 合规 |
| 油漆湿润缺陷物质 (PWIS) 符合性 | VDMA24364 区域 III |
| 产品重量 | 18 g |
| 防护等级 | IP40 |
| 耐腐蚀等级 CRC | 0 - 无耐腐蚀能力 |
| CE 认证 (见合格声明) | 符合欧盟电磁兼容性指令 符合欧盟 RoHS 指令 |
| CE 标记 (见合格声明) | 符合英国 EMC 指令 符合英国 RoHS 指令 |