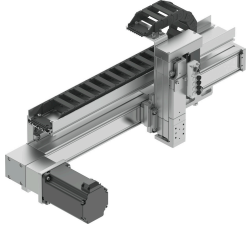


直线门架 YXCL-2-B

订货号: 8122265

FESTO



数据表

特性	值
安装表面所需平坦度	0.1 mm/m
安装位置	水平
结构特点	直线门架 带电动和气动驱动模块
持续通电率	100%
油漆湿润缺陷物质 (PWIS) 符合性	VDMA24364 区域 III
储存温度	-20 °C...60 °C
相对空气湿度	0 - 90%
防护等级	IP40
环境温度	5 °C...45 °C
维护间隔	2500 km
材料说明	RoHS 合规
连接板材料	阳极氧化铝
安装支架材料	铝 高合金不锈钢
拖链材料	加强型 PA