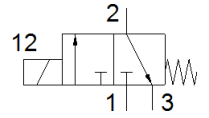
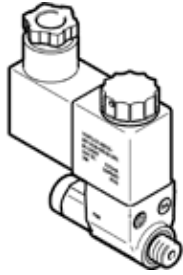


先导阀

VOFX-LT-M32C-MY-G18-SG18-1B2

产品代号: 8119587

FESTO



技术参数

| 特性 | 值 |
|------------|--|
| 阀功能 | 3/2 常闭, 单稳态 |
| 驱动类型 | 电气的 |
| 宽度 | 22 mm |
| 标准额定流量 | 50 l/min |
| 工作压力 | -0.9 ... 8 bar |
| 设计结构 | 直动式提动阀 |
| 复位类型 | 机械弹簧 |
| 防护等级 | IP65 |
| 额定尺寸 | 1.3 mm |
| 排气功能 | 可节流 |
| 密封原则 | 软性 |
| 装配位置 | 任意 |
| 手控装置 | 位置锁定 |
| 先导类型 | 直接 |
| 先导气源 | 内置的 |
| 流动方向 | 不可逆 |
| 切换时间, 关闭 | 46 ms |
| 切换时间, 打开 | 31 ms |
| 持续通电率 | 100 % |
| 线圈的特性参数 | 24 V DC: 3 W |
| 许用压力波动 | +/- 10 % |
| 工作介质 | 压缩空气符合ISO8573-1:2010 [7:4:4] |
| 耐腐蚀等级 CRC | 2 - 中等腐蚀影响 |
| PWIS 符合性 | VDMA24364 区域III |
| 介质温度 | -10 ... 50 °C |
| 环境温度 | -10 ... 50 °C |
| 产品重量 | 160 g |
| 电连接 | 3针 插头样式B型, 符合EN 175301-803 插头 符合EN 175301-803标准 |
| 气动连接, 气口 1 | G1/8 |
| 气动连接, 气口 2 | G1/8 |
| 气动连接, 气口 3 | M5 |
| 材料备注 | 符合 RoHS |
| 材料信息, 密封 | NBR |
| 材料信息, 壳体 | PA |