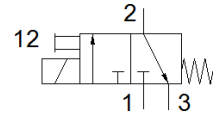
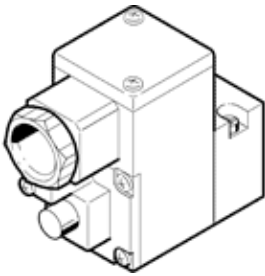


先导阀

MGXIAH-3/2-H-T-0.8-24DC-EX

产品代号: 8118347

FESTO



技术参数

特性	值
阀功能	3/2 常闭, 单稳态
驱动类型	电气的
工作压力 MPa	-0.09 ... 0.8 MPa
工作压力	-0.9 ... 8 bar -13.05 ... 116 psi
设计结构	开/关阀
复位类型	机械弹簧
CE 符号 (参见符合的标准)	根据 EU-Ex 防爆指导原则 (ATEX)
EU以外的防爆认证	EPL Da (CN) EPL Da (IEC-EX) EPL Ga (CN) EPL Ga (IEC-EX)
认证签发部门	ATEX: CML 17 ATEX 2046X IEC: IECEx CML 17.0030X
ATEX 类气体	II 1G
ATEX 类粉尘	II 1D
防爆防护型气体	Ex ia IIC T6...T5 Gb
防爆防护型粉尘	Ex ia IIIC T135°C Db
符合防爆要求的环境温度	-40°C ≤ Ta ≤ 50°C/65°C
防护等级	IP65
手控装置	推
流动方向	不可逆
持续通电率	100 %
绝缘等级	H
最大输入功率	-55°C ~+50°C T6 = 2,98W -55°C ~+65°C T5 = 1W -55°C ~+65°C T5 = 2,98W -55°C ~+65°C T6 = 1W
最大输入电压	31 V
最大输入电流	0,67 A
线圈的特性参数	24 V DC: 1.5 W
有效电感	非常小
有效电容	非常小
允许的频率波动	+/- 10 %
工作介质	压缩空气符合ISO8573-1:2010 [7:4:4]
关于工作和先导介质的说明	可以使用经过润滑的压缩空气 (一旦使用后要求一直使用经过润滑的压缩空气)
耐腐蚀等级 CRC	2 - 中等腐蚀影响
PWIS 符合性	VDMA24364 区域III
环境温度	-55 ... 80 °C
安装类型	CNOMO
材料备注	符合 RoHS