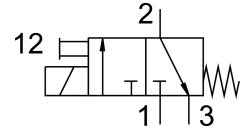
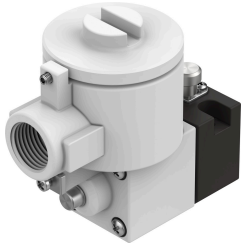


先导阀 MGXDH-3/2-H-T-1.2-110DC-EX

订货号: 8118346

FESTO



数据表

特性	值
阀功能	两位三通, 常闭, 单稳态
驱动方式	电控
工作压力	-0.09 MPa...0.8 MPa -0.9 bar...8 bar -13.05 psi...116 psi
结构特点	开关阀
复位类型	弹簧复位
CE 认证 (见合格声明)	符合欧盟防爆指令 (ATEX)
欧盟境外防爆认证	EPL Db (CN) EPL Db (IEC-EX) EPL Gb (CN) EPL Gb (IECEX)
证书签发机构	ATEX: CML 15 ATEX 1119X IEC: IECEx CML 17.0147X
ATEX 气体类别	II 2G
ATEX 防尘类别	II 2D
气体防爆阻燃类型	Ex db IIC T4 Gb
防尘防爆阻燃类型	Ex tb IIIC T135°C Db
防爆环境温度	-65°C ≤ Ta ≤ +40°C
防护等级	IP66
手控装置	按钮式
流向	不可逆
持续通电率	100%
绝缘材料等级	H
线圈的特性参数	110 V DC : 3.0 W
容许频率波动	+/- 10%
防爆	区 1 (ATEX) 防爆区 1 (CN) 防爆区 1 (IEC-EX) 区 2 (ATEX) 区 21 (ATEX) 区 21 (CN) 防爆区 21 (IEC-EX) 区 22 (ATEX)
工作介质	压缩空气, 符合 ISO 8573-1:2010 [7:4:4]

特性	值
工作和先导介质说明	可用润滑介质工作 (之后须一直润滑介质工作)
耐腐蚀等级 CRC	2 - 中等耐腐蚀能力
油漆湿润缺陷物质 (PWIS) 符合性	VDMA24364 区域 III
环境温度	-65 °C...80 °C
安装方式	CNOMO
材料说明	RoHS 合规