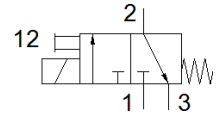
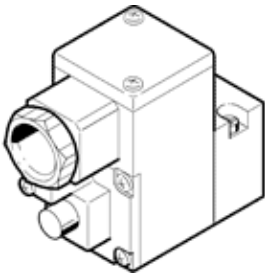


先导阀 MGXIAH-3/2-0.8-24DC-KS

产品代号: 8118341

FESTO



技术参数

特性	值
阀功能	3/2 常闭, 单稳态
驱动类型	电气的
工作压力 MPa	-0.09 ... 0.8 MPa
工作压力	-0.9 ... 8 bar -13.05 ... 116 psi
设计结构	开/关阀
复位类型	机械弹簧
认证签发部门	21-GA4BO-0070X 21-GA4BO-0071X
燃爆防护型气体	Ex ia IIC T6...T5 Gb
燃爆防护型粉尘	Ex ia IIIC T135°C Db
符合防爆要求的环境温度	-40°C ≤ Ta ≤ 50°C/65°C
防护等级	IP65
手控装置	位置锁定
流动方向	不可逆
持续通电率	100 %
绝缘等级	H
最大输入功率	-55°C ~+50°C T6 = 2,98W -55°C ~+65°C T5 = 1W -55°C ~+65°C T5 = 2,98W -55°C ~+65°C T6 = 1W
最大输入电压	31 V
最大输入电流	0,67 A
线圈的特性参数	24 V DC: 1.5 W
有效电感	非常小
有效电容	非常小
允许的频率波动	+/- 10 %
工作介质	压缩空气符合ISO8573-1:2010 [7:4:4]
关于工作和先导介质的说明	可以使用经过润滑的压缩空气 (一旦使用后要求一直使用经过润滑的压缩空气)
耐腐蚀等级 CRC	2 - 中等腐蚀影响
PWIS 符合性	VDMA24364 区域III
环境温度	-20 ... 80 °C
安装类型	CNOMO
材料备注	符合 RoHS