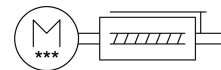
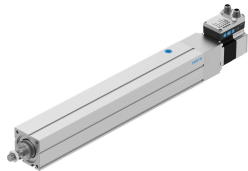


有杆电缸单元 EPCS-BS-60-300-12P-A-ST-M-H1-PLK-AA

订货号: 8118301

FESTO



数据表

特性	值
规格	60
行程	300 mm
行程余量	0 mm
活塞杆螺纹	M12x1.25
丝杆直径	12 mm
丝杆螺距	12 mm/U
安装位置	可选
结构特点	电缸 带滚珠丝杆传动 带有集成式驱动器
丝杆类型	滚珠丝杆传动
扭矩/导向保护	带滑动轴承导轨
转子位置编码器	绝对值编码器, 单圈
转子位置编码器, 编码器测量原理	磁感式
温度监控	关断, 以防止温度过高 具有模拟输出的集成式精密 CMOS 温度传感器
附加功能	用户界面 集成终端位置感应
显示	LED
最大加速度	5 m/s ²
最大速度	0.22 m/s
重复精度	±0.02 mm
数字逻辑输出的特点	可配置 无电气隔离
持续通电率	100%
绝缘防护等级	B
最大数字逻辑输出电流	100 mA
最大电流消耗	5,3 A
最大电流消耗, 逻辑	0.3 A
标称电压 DC	24 V
标称电流	5.3 A
参数设置接口	IO-Link 用户界面

特性	值
允许的电压波动	+/- 15%
电源，接口类型	插头
电源，连接系统	M12x1, T 编码, 根据 EN 61076-2-111
电源，接口样式	4
认证	RCM 商标
CE 认证 (见合格声明)	符合欧盟电磁兼容性指令 符合欧盟 RoHS 指令
抗振性	运输应用测试, 严重性等级 1, 符合 FN 942017-4 和 EN 60068-2-6 标准
耐冲击性	冲击测试, 严重性等级 1, 符合 FN 942017-5 和 EN 60068-2-27 标准
耐腐蚀等级 CRC	0 - 无耐腐蚀能力
油漆湿润缺陷物质 (PWIS) 符合性	VDMA24364 区域 III
洁净室等级	9 级, 符合 ISO 14644-1
储存温度	-20 °C...60 °C
相对空气湿度	0 - 90% 无冷凝
防护等级	IP40
环境温度	0 °C...50 °C
环境温度说明	在环境温度高于 30°C 时, 每高 K 须降低功率 2%
最大力矩 Mx	0 Nm
最大力矩 My	6.4 Nm
最大力矩 Mz	6.4 Nm
驱动轴的最大径向力	230 N
最大进给力 Fx	375 N
参考值有效负载, 水平	56 kg
有效负载参考值, 垂直	18 kg
0 mm 行程的移动质量	305 g
每 10 mm 行程的额外移动质量	6.5 g
产品重量	4364 g
0 mm 行程的基本重量	2294 g
每 10 m 行程的附加重量	69 g
24 V DC 数字逻辑输出的数量	2
数字逻辑输入的数量	2
逻辑输入的工作范围	24 V
逻辑输入特性	可配置 无电气隔离
IO-Link, 协议版本	装置 V 1.1
IO-Link, 通信模式	COM3 (230.4 kBaud)
IO-Link, 端口等级	A
IO-Link, 气口数量	1
IO-Link, 过程数据长度 OUT	2 个字节
IO-Link, 过程数据内容 OUT	移入, 1 位 移出, 1 位 退出错误, 1 位 中间移动, 1 位
IO-Link, 过程数据内容 IN	状态输入, 1 位 状态输出, 1 位 移动状态, 1 位 状态设备, 1 位 中间状态, 1 位
IO-Link, 服务数据 IN	32 位力 32 位位置 32 位速度
IO-Link, 最短周期时间	1 ms
IO-Link, 所需数据存储	0,5 kB
输入的开关逻辑	NPN (负切换) PNP (正切换)

特性	值
逻辑接口, 接口类型	插头
逻辑接口, 连接技术	M12x1, A 编码, 根据 EN 61076-2-101
逻辑接口, 针数/芯数	8
安装方式	通过内螺纹安装 带附件
材料说明	RoHS 合规
心轴螺母材料	钢
丝杆材料	轧钢