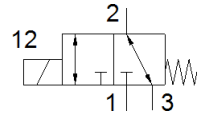
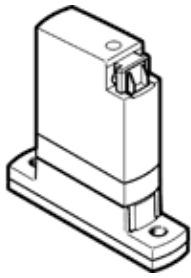


介质分离式电磁阀

VYKA-F7-M32-12-D2-PF-5YQ7

产品代号: 8114564

FESTO



技术参数

特性	值
设计结构	带有隔膜密封的翘板阀
密封原则	软性
与介质接触的材料	FFPM PEEK
食品安全	参见补充材料信息
阀功能	3/2 常开/常闭, 单电控
额定尺寸	1.2 mm
流动方向	一定条件下可逆
驱动类型	电气的
先导类型	直接
复位类型	机械弹簧
手控装置	无
装配位置	任意
安装类型	带两个通孔, 用于M2 螺纹
电气接口 1, 接口类型	插头插座
电气接口 1, 接口技术	接口样式Q7
电气接口 1, 针脚/线的数量	2
尺寸	7
宽度尺寸	7.5 mm
流体接口	法兰
介质	流体介质 气体介质
介质说明	注意与介质所接触的材料耐受特性 最大颗粒规格: 5 µm
内部容积	16 µl 液容量阀 26 µl 阀, 带流体接口
液体介质的温度	15 ... 50 °C
气态介质温度	15 ... 50 °C
环境温度	15 ... 50 °C
储藏温度	-20 ... 70 °C
介质压力	0 ... 0.2 MPa
工作压力	0 ... 2 bar
介质压力psi	0 ... 29 psi
介质压力注意事项	COM:0-2/0-0,2/0-29 NC:0-1/0-0,1/0-14,5 NO:0-1/0-0,1/0-14,5
爆破压力	2.3 MPa
爆裂压力	23 bar
爆破压力	333.5 psi
工作电压范围 DC	12 ... 26 V
工作电压范围说明 DC	带有电子E-box VAVE-K1-...
许用压力波动	+/- 10 %
电源消耗	3.5 W
功耗方面的信息	低电流相0.3 W, 高电流相 3.5 W 持续60 ms, 与VAVE-K1-...组合
线圈的特性参数	12 - 26 V DC: 低电流相0.06 W, 高电流相2.2 W
绝缘等级	B

特性	值
持续通电率	100% , 对于保持电流减少 遵守操作电磁阀的注意事项
最大切换频率	6 Hz
开关频率备注	取决于环境温度和安装状态 对于 100 % 持续通电率, 取决于环境温度和安装状态
对于液态介质的响应时间 "开"	5 ms
气态介质开启时间	5 ms
对于液态介质的响应时间 "关"	6 ms
气态介质关闭时间	5 ms
标准额定流量	11 l/min
标准公称流量信息	如果压降为 1 -> 0 bar (气态介质)
流量 Kv	0.021 m ³ /h
流量 Kv (l/min)	0.35 l/min
流量Kv信息	以水为介质 压差 1 bar
最大工作压力时的水流量	0,5 l/min 0,03 m ³ /h
材料信息, 壳体	PA-加强 PEEK PPA 已放大
材料信息, 膜片	FFPM
材料信息, 密封	FFPM
材料备注	符合 RoHS
PWIS 符合性	VDMA24364 区域III
产品重量	10.9 g
防护等级	IP40
防护等级备注	装配以后的状态
使用指南	只能在室内使用
耐腐蚀等级 CRC	0 - 无腐蚀影响