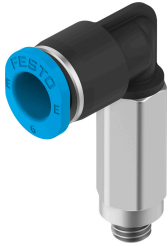


# L 型快插式螺纹接头，加长型 NPQE-LL-M5-Q6-P10

订货号: 8113013

FESTO



## 数据表

特性	值
规格	Mini
公称通径	2.3 mm
旋入螺钉上的密封件类型	密封圈
安装位置	可选
设计	L 型，加长
包规格	10
结构特点	推挽原理
工作压力时完整温度范围	-0.095 MPa...0.8 MPa -13.775 psi...116 psi
工作压力完整温度范围	-0.95 bar...8 bar
工作介质	压缩空气，符合 ISO 8573-1:2010 [7:4:4]
工作和先导介质说明	可用润滑介质工作
耐腐蚀等级 CRC	1 - 低耐腐蚀能力
油漆湿润缺陷物质 (PWIS) 符合性	VDMA24364 区域 III
洁净室等级	4 级，符合 ISO 14644-1
环境温度	-5 °C...60 °C
标称扭矩	0.8 Nm
标称紧固扭矩公差	± 5%
产品重量	9.34 g
安装方式	外六角，A/F 8 mm
气接口，气口 1	外螺纹 M5
气接口，气口 2	适用于气管外径 6 mm
释放环颜色	蓝色
材料说明	RoHS 合规
外壳材料	镀镍黄铜 PBT
螺纹密封件材料	NBR
释放环材料	POM
O 型圈材料	NBR
气管密封件材料	NBR
气管夹紧元件材料	不锈钢