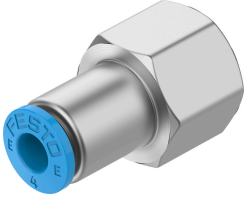


# 快插接头 NPQE-D-G18F-Q4-P10

订货号: 8112986

FESTO



## 数据表

特性	值
规格	标准
公称通径	2.5 mm
安装位置	可选
设计	直列式设计
包规格	10
结构特点	推挽原理
工作压力时完整温度范围	-0.095 MPa...0.8 MPa -13.775 psi...116 psi
工作压力完整温度范围	-0.95 bar...8 bar
工作介质	压缩空气, 符合 ISO 8573-1:2010 [7:4:4]
工作和先导介质说明	可用润滑介质工作
耐腐蚀等级 CRC	1 - 低耐腐蚀能力
油漆湿润缺陷物质 (PWIS) 符合性	VDMA24364 区域 III
洁净室等级	4 级, 符合 ISO 14644-1
环境温度	-5 °C...60 °C
产品重量	13.92 g
安装方式	外六角形, 规格 14 mm
气接口, 气口 1	内螺纹 G1/8
气接口, 气口 2	适用于气管外径 4 mm
释放环颜色	蓝色
材料说明	RoHS 合规
外壳材料	镀镍黄铜
释放环材料	POM
气管密封件材料	NBR
气管夹紧元件材料	不锈钢