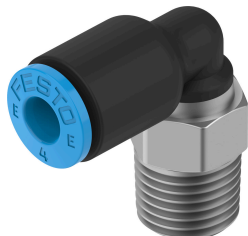


L 型快插式螺纹接头 NPQE-L-R18-Q4-P10

订货号: 8112942

FESTO



数据表

| 特性 | 值 |
|---------------------|---|
| 规格 | 标准 |
| 公称通径 | 3.4 mm |
| 旋入螺钉上的密封件类型 | 涂敷 |
| 安装位置 | 可选 |
| 设计 | L 型 |
| 包规格 | 10 |
| 结构特点 | 推挽原理 |
| 工作压力时完整温度范围 | -0.095 MPa...0.8 MPa -13.775 psi...116 psi |
| 工作压力完整温度范围 | -0.95 bar...8 bar |
| 工作介质 | 压缩空气, 符合 ISO 8573-1:2010 [7:4:4] |
| 工作和先导介质说明 | 可用润滑介质工作 |
| 耐腐蚀等级 CRC | 1 - 低耐腐蚀能力 |
| 油漆湿润缺陷物质 (PWIS) 符合性 | VDMA24364 区域 III |
| 洁净室等级 | 4 级, 符合 ISO 14644-1 |
| 环境温度 | -5 °C...60 °C |
| 产品重量 | 7.9 g |
| 安装方式 | 外六角, 规格 10 mm |
| 气接口, 气口 1 | 外螺纹 R1/8 |
| 气接口, 气口 2 | 适用于气管外径 4 mm |
| 释放环颜色 | 蓝色 |
| 材料说明 | RoHS 合规 |
| 外壳材料 | 镀镍黄铜 PBT |
| 螺纹密封件材料 | PTFE |
| 释放环材料 | POM |
| 气管密封件材料 | NBR |
| 气管夹紧元件材料 | 不锈钢 |