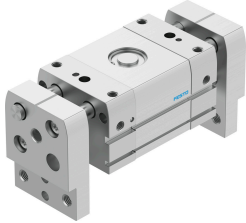


# 平行抓手 DHPL-40-100-P-A

订货号: 8112225

FESTO



## 数据表

特性	值
规格	40
总行程	100 mm
每个爪手夹爪的行程	50 mm
最大替换精度	0.2 mm
摆动爪手夹爪的最大间隙 ax、ay	0.1 deg
最大爪手夹爪间隙 Sz	0.065 mm
旋转对称	0.2 mm
重复精度, 爪手	0.03 mm
爪手夹爪的数量	2
驱动系统	气动
安装位置	可选
工作模式	双作用
缓冲	两端带弹性缓冲环/垫
爪手功能	平行
爪手力备份	无
结构特点	齿轮齿条
导轨	滑动轴承导轨
位置检测	通过接近开关
总抓取力, 打开, 6 bar	1100 N
总爪手力, 关闭, 6 bar	924 N
工作压力	0.15 MPa...0.8 MPa 1.5 bar...8 bar 21.75 psi...116 psi
爪手的最大工作频率	1 Hz
6 bar 时的最短打开时间	220 ms
6 bar 时的最短关闭时间	281 ms
每个外部爪手夹爪的最大质量	801 g
工作介质	压缩空气, 符合 ISO 8573-1:2010 [7:4:4]
工作和先导介质说明	可用润滑介质工作 (之后须一直润滑介质工作)
耐腐蚀等级 CRC	1 - 低耐腐蚀能力
油漆湿润缺陷物质 (PWIS) 符合性	VDMA24364-B1/B2-L
防护等级	IP54

特性	值
环境温度	-10 °C...60 °C
每个爪手夹爪的抓取力，打开，6 bar	550 N
爪手夹爪的抓取力，关闭，6 bar	462 N
转动惯量	249.5 kgcm <sup>2</sup> ...487.2 kgcm <sup>2</sup>
爪手夹爪上的最大力 Fz，静态	750 N
爪手的最大扭矩 Mx，静态	22 Nm
抓手最大扭矩 My，静态	22 Nm
抓手最大扭矩 Mz，静态	22 Nm
维护间隔	终生润滑
产品重量	4480 g
安装方式	要么： 通过螺纹直接安装 带通孔
气动接口	G1/8
材料说明	RoHS 合规
端盖材料	阳极氧化精制铝合金
盖子材料	阳极氧化精制铝合金
端板材料	阳极氧化精制铝合金
外壳材料	阳极氧化精制铝合金
爪手夹爪材料	阳极氧化精制铝合金
活塞密封件材料	TPE-U(PU)
活塞杆材料	高合金不锈钢
O 型圈材料	NBR
螺钉材料	镀锌钢
齿条材料	高合金不锈钢
齿轮材料	烧结青铜