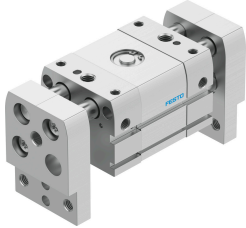


# 平行抓手 DHPL-32-70-P-A

订货号: 8112223

FESTO



## 数据表

特性	值
规格	32
总行程	70 mm
每个爪手夹爪的行程	35 mm
最大替换精度	0.2 mm
摆动爪手夹爪的最大间隙 ax、ay	0.12 deg
最大爪手夹爪间隙 Sz	0.066 mm
旋转对称	0.2 mm
重复精度, 爪手	0.03 mm
爪手夹爪的数量	2
安装位置	可选
工作模式	双作用
缓冲	两端带弹性缓冲环/垫
爪手功能	平行
结构特点	齿轮齿条
导轨	滑动轴承导轨
位置检测	通过接近开关
总抓取力, 打开, 6 bar	760 N
总爪手力, 关闭, 6 bar	570 N
工作压力	0.15 MPa...0.8 MPa 1.5 bar...8 bar 21.75 psi...116 psi
爪手的最大工作频率	1 Hz
6 bar 时的最短打开时间	112 ms
6 bar 时的最短关闭时间	209 ms
每个外部爪手夹爪的最大质量	498 g
工作介质	压缩空气, 符合 ISO 8573-1:2010 [7:4:4]
工作和先导介质说明	可用润滑介质工作 (之后须一直润滑介质工作)
耐腐蚀等级 CRC	1 - 低耐腐蚀能力
油漆湿润缺陷物质 (PWIS) 符合性	VDMA24364-B1/B2-L
防护等级	IP54
环境温度	-10 °C...60 °C
每个爪手夹爪的抓取力, 打开, 6 bar	380 N

特性	值
爪手夹爪的抓取力, 关闭, 6 bar	285 N
转动惯量	101.8 kgcm <sup>2</sup> ...176.1 kgcm <sup>2</sup>
爪手夹爪上的最大力 Fz, 静态	750 N
爪手的最大扭矩 Mx, 静态	18 Nm
抓手最大扭矩 My, 静态	18 Nm
抓手最大扭矩 Mz, 静态	18 Nm
维护间隔	终生润滑
产品重量	2634 g
安装方式	要么： 通过螺纹直接安装 带通孔
气动接口	G1/8
材料说明	RoHS 合规
端盖材料	阳极氧化精制铝合金
盖子材料	阳极氧化精制铝合金
端板材料	阳极氧化精制铝合金
外壳材料	阳极氧化精制铝合金
爪手夹爪材料	阳极氧化精制铝合金
活塞密封件材料	TPE-U(PU)
活塞杆材料	高合金不锈钢
O 型圈材料	NBR
螺钉材料	镀锌钢
齿条材料	高合金不锈钢
齿轮材料	烧结青铜