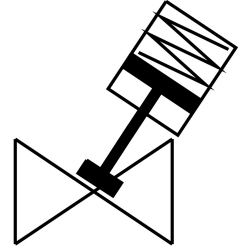


角座阀 VZXA-B-TS7-2^{1/4}"-M2-B1T-5.6-K-75-20-PM

订货号: 8111612

FESTO



数据表

特性	值
结构特点	带活塞驱动器的提动阀
驱动方式	气动
安装位置	可选
安装方式	管式安装
线路连接	螺纹接口 2 NPT, 符合 ANSI/ASME B 1.20.1
阀功能	2/2
流向	不可逆 阀座下方, 用于气体和液体介质
介质压力	0 MPa...0.56 MPa 0 bar...5.6 bar
复位类型	弹簧复位
先导类型	外部控制
气动接口	内螺纹 G1/8
工作压力	0.5 MPa...0.7 MPa 5 bar...7 bar 72.5 psi...101.5 psi
中等	水蒸气 矿物油基液压油 惰性气体 矿物油 水 过滤的压缩空气, 过滤等级 200 µm 中性流体
介质控制	开/关操作
工作介质	压缩空气, 符合 ISO 8573-1:2010 [7:4:4]
最大粘度	600 mm ² /s
介质温度	-10 °C...180 °C
环境温度	0 °C...60 °C
流量 Kv	38.8 m ³ /h
户外应用	耐候型 C1 级应用区域, 符合 IEC 60654-1
材料说明	RoHS 合规
油漆湿润缺陷物质 (PWIS) 符合性	VDMA24364 区域 III

特性	值
过程阀外壳材料	黄铜
过程阀外壳的材料编号	CW724R
密封件材料	FPM
丝杆密封件材料	PTFE
阀座密封件材料	PTFE
产品重量	4754 g
驱动尺寸	75 mm
行程	20 mm
控制功能	通过弹簧力关闭，常闭
位置检测	通过机械式指示器
驱动外壳材料	加强型聚酰胺
储存温度	-10 °C...60 °C
防护等级	IP65 IP67
活塞杆材料	高合金不锈钢
盖子材料	加强型聚酰胺