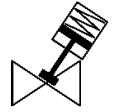


直角座阀

VZXA-B-TS7-1 1/2"-M2-B1T-9.3-K-75-20-PM

产品代号: 8111611

FESTO



技术参数

特性	值
设计结构	带活塞驱动器的提动阀
驱动类型	气动
装配位置	任意
安装类型	线路安装
线路连接	螺纹接头1 1/2 NPT 符合ANSI/ASME B 1.20.1
阀功能	2/2
流动方向	不可逆
介质压力	0 ... 0.93 MPa
工作压力	0 ... 9.3 bar
复位类型	机械弹簧
先导类型	带外部控制
气动连接	阴螺纹 G1/8
工作压力 MPa	0.5 ... 0.7 MPa
工作压力	5 ... 7 bar 72.5 ... 101.5 psi
介质	水蒸气 基于矿物油的液压油 惰性气体 矿物油 水 过滤压缩空气, 过滤精度 200 µm 中性流体
流动方向	在阀座下, 用于气体和液体介质
介质控制	开/关操作
工作介质	压缩空气符合ISO8573-1:2010 [7:4:4]
最大粘度	600 mm ² /s
介质温度	-10 ... 180 °C
环境温度	0 ... 60 °C
流量 Kv	32.9 m ³ /h
户外使用	C1 - 在不受天气影响的地方使用
材料备注	符合 RoHS
PWIS 符合性	VDMA24364 区域III
材料信息, 过程阀壳体	黄铜
材料编号, 过程阀壳体	CW724R
材料信息, 密封	FPM
材料信息, 主轴密封	PTFE
材料信息, 座密封	PTFE
产品重量	3,777 g
驱动器尺寸	75 mm
行程	20 mm
控制功能	通过弹簧力关闭, NC
位置检测	带机械指标
材料信息, 驱动器外壳	PA-加强
储藏温度	-10 ... 60 °C
防护等级	IP65 IP67
材料信息, 活塞杆	高合金钢, 耐腐蚀
材料信息, 盖	PA-加强