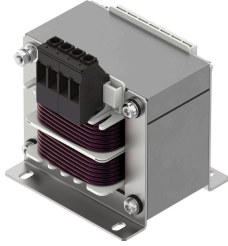


过滤扼流圈 CAMF-C6-FD-C6-3A

订货号: 8088930

FESTO



数据表

特性	值
短路电流额定值	否
40°C 时的额定电流	6 A
工作电压范围 AC	0 V...400 V
标称工作电压, 交流	400 V
标称电感	5.7 mH
标称电感公差	10 %
电源频率	50 Hz...60 Hz
绝缘电压	2500 V
认证	ENEC c UL - 认证 (OL)
CE 认证 (见合格声明)	符合欧盟 RoHS 指令
油漆湿润缺陷物质 (PWIS) 符合性	VDMA24364 区域 III
储存温度	-10 °C...40 °C
防护等级	IP00
环境温度	-10 °C...40 °C
产品重量	2000 g
安装方式	安装板, 用螺钉固定
材料说明	RoHS 合规
安装位置	水平
电气接口 1, 功能	电源
电气接口 1, 连接类型	接线端子排
电气接口 1, 连接系统	螺纹端子
电气接口 1, 接口/线芯数	2
电气接口 1, 使用的接口/线芯	2
电气接口 1, 导线横截面	4 mm ²
电气接口 2, 功能	电源
电气接口 2, 接口类型	接线端子排
电气接口 2, 连接系统	螺纹端子
电气接口 2, 接口/线芯数	2
电气接口 2, 已使用的接口/线芯数	2
电气接口 2, 导线横截面	4 mm ²