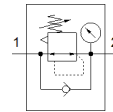
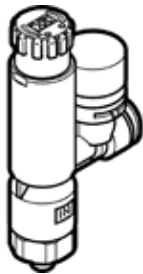


减压阀

VRPA-LM-R18-Q4

产品代号: 8086009

FESTO



技术参数

特性	值
控制器功能	输出压力恒定 带第二排气通道 具有回流
气动连接, 气口 1	R1/8
气动连接, 气口 2	QS-4
安装类型	具有螺纹的
标准额定流量	90 l/min
环境温度	0 ... 60 °C
材料信息, 壳体	PBT
工作介质	压缩空气符合ISO8573-1:2010 [7:4:4]
装配位置	任意
驱动类型	手动
柱头螺栓上的密封件类型	外表层
调节元件	旋转手柄, 带锁定
可摆动性	360 deg/但不允许连续旋转
压力表	带压力表
压力调节范围MPa	0.1 ... 0.8 MPa
压力控制范围	1 ... 8 bar
压力调节范围 psi	14.5 ... 116 psi
关于工作和先导介质的说明	可以使用经过润滑的压缩空气 (一旦使用后要求一直使用经过润滑的压缩空气)
PWIS 符合性	VDMA24364-B2-L
干净等级	ISO 等级 4
产品重量	29 g
材料信息, 螺纹塞	镀镍黄铜
材料备注	符合 RoHS
材料信息, 螺纹密封	PTFE
材料信息, 静态密封	NBR