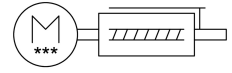
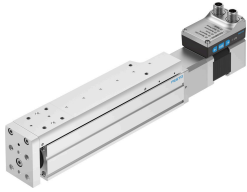


小型滑台式电缸单元 EGSS-BS-KF-45-150-10P-ST-M-H1-PLK-AA

订货号: 8083819

FESTO



数据表

特性	值
工作行程	150 mm
规格	45
行程余量	0 mm
丝杆直径	10 mm
丝杆螺距	10 mm/U
安装位置	可选
导轨	循环滚珠轴承导轨
结构特点	电动小型滑台 带滚珠丝杆传动 带有集成式驱动器
丝杆类型	滚珠丝杆传动
位置检测	电机编码器 通过接近开关
转子位置编码器	绝对值编码器, 单圈
转子位置编码器, 编码器测量原理	磁感式
附加功能	用户界面 集成终端位置感应
显示	LED
最大加速度	5 m/s ²
最大速度	0.25 m/s
重复精度	±0.015 mm
数字逻辑输出的特点	可配置 无电气隔离
持续通电率	100%
绝缘防护等级	B
最大数字逻辑输出电流	100 mA
最大电流消耗	3 A
最大电流消耗, 逻辑	300 mA
标称电压 DC	24 V
标称电流	3 A
参数设置接口	IO-Link 用户界面
允许的电压波动	+/- 15%

特性	值
电源, 接口类型	插头
电源, 连接系统	M12x1, T 编码, 根据 EN 61076-2-111
电源, 接口样式	4
认证	RCM 商标
CE 认证 (见合格声明)	符合欧盟电磁兼容性指令 符合欧盟 RoHS 指令
耐腐蚀等级 CRC	0 - 无耐腐蚀能力
油漆湿润缺陷物质 (PWIS) 符合性	VDMA24364 区域 III
储存温度	-20 °C...60 °C
相对空气湿度	0 - 90%
防护等级	IP40
环境温度	0 °C...50 °C
环境温度说明	在环境温度高于 30°C 时, 每高 K 须降低功率 2%
最大力 Fy	1314 N
最大力 Fz	1314 N
100 km 理论寿命值的 Fy (仅供参考)	3240 N
100 km 理论寿命值时的 Fz (仅供参考)	3240 N
最大力矩 Mx	8.14 Nm
最大力矩 My	7.05 Nm
最大力矩 Mz	7.05 Nm
100 km 理论寿命值时的 Mx (仅供参考)	20 Nm
100 km 理论寿命值时的 My (仅供参考)	17 Nm
100 km 理论寿命值时的 Mz (仅供参考)	17 Nm
驱动轴的最大径向力	340 N
最大进给力 Fx	120 N
参考值有效负载, 水平	6 kg
有效负载参考值, 垂直	6 kg
进给常数	10 mm/U
参考使用寿命	5000 km
0 mm 行程的移动质量	212 g
每 10 mm 行程的额外移动质量	30 g
产品重量	2181 g
0 mm 行程的基本重量	1238 g
每 10 m 行程的附加重量	63 g
24 V DC 数字逻辑输出的数量	2
数字逻辑输入的数量	2
逻辑输入的工作范围	24 V
逻辑输入特性	可配置 无电气隔离
IO-Link, 过程数据内容 OUT	1 位 (移入) 1 位 (移出) 1 位 (退出错误) 1 位 (中间移动)
IO-Link, 过程数据内容 IN	1 位 (状态设备) 1 位 (中间状态) 1 位 (状态移动) 1 位 (状态输入) 1-bit (state out)
IO-Link, 服务数据 IN	32 位力 32 位位置 32 位速度
IO-Link, 所需数据存储	0,5 kB
输入的开关逻辑	PNP (正切换)
逻辑接口, 接口类型	插头
逻辑接口, 连接技术	M12x1, A 编码, 根据 EN 61076-2-101
逻辑接口, 针数/芯数	8

特性	值
安装方式	通过内螺纹安装 通过定位套 带附件 通过圆柱销
材料说明	RoHS 合规
导向滑块材料	轧钢
导轨材料	轧钢
丝杆材料	轧钢