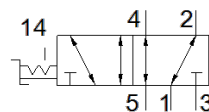


选择器阀

VHEF-E-B52-N14

产品代号: 8080961

FESTO



技术参数

特性	值
阀功能	5/2 双稳
驱动类型	手动
宽度	20 mm
标准额定流量	1,200 l/min
工作压力 MPa	-0.095 ... 1 MPa
工作压力	-0.95 ... 10 bar
设计结构	活塞滑块
额定尺寸	7 mm
排气功能	可节流
使用指南	只能手动驱动
密封原则	软性
装配位置	任意
手控装置	位置锁定
先导类型	直接
流动方向	可反向
重叠	正重叠
最大切换频率	0.5 Hz
工作介质	压缩空气符合ISO8573-1:2010 [7:-:-]
关于工作和先导介质的说明	可以使用经过润滑的压缩空气 (一旦使用后要求一直使用经过润滑的压缩空气)
耐腐蚀等级 CRC	1 - 低腐蚀影响
PWIS 符合性	VDMA24364-B1/B2-L
介质温度	-10 ... 60 °C
环境温度	-10 ... 60 °C
驱动扭矩	0.3 Nm
解锁扭矩	0.3 Nm
驱动器上的最大力	200 N
驱动器上的最大横向力	200 N
产品重量	268 g
安装类型	前面板安装 带通孔 可选
气动连接, 气口 1	1/4 NPT
气动连接, 气口 2	1/4 NPT
气动连接, 气口 3	1/4 NPT
气动连接, 气口 4	1/4 NPT
气动连接, 气口 5	1/4 NPT
材料备注	符合 RoHS
材料信息, 盖	PA-加强
材料信息, 密封	NBR
材料信息, 壳体	阳极氧化铝合金
材料信息, 杠杆	PA-加强