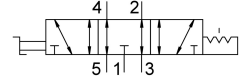


旋转式手柄阀 VHEF-H-B53E-G14

订货号: 8080947

FESTO



数据表

特性	值
阀功能	三位五通中泄式
驱动方式	手册
宽度	20 mm
标准标称流量	750 l/min
工作气口	G1/4
工作压力	-0.095 MPa...1 MPa -0.95 bar...10 bar
结构特点	活塞闸阀
公称通径	7 mm
排气功能	带节流选项
使用说明	仅手动驱动
密封原理	软密封
安装位置	可选
手控装置	锁定式
先导类型	直接
流向	可逆
搭接	正重叠
最大开关频率	0.5 Hz
防爆	区 1 (ATEX) 区 2 (ATEX) 区 21 (ATEX) 区 22 (ATEX)
工作介质	压缩空气, 符合 ISO 8573-1:2010 [7:-:-]
工作和先导介质说明	可用润滑介质工作 (之后须一直润滑介质工作)
耐腐蚀等级 CRC	1 - 低耐腐蚀能力
油漆湿润缺陷物质 (PWIS) 符合性	VDMA24364-B1/B2-L
介质温度	-10 °C...60 °C
环境温度	-10 °C...60 °C
驱动扭矩	0.7 Nm
解锁扭矩	0.6 Nm
最大驱动力	200 N
驱动时的最大侧向力	200 N

特性	值
产品重量	298 g
安装方式	要么： 面板式安装 带通孔
气接口，气口 1	G1/4
气接口，气口 2	G1/4
气接口，气口 3	G1/4
气接口，气口 4	G1/4
气接口，气口 5	G1/4
材料说明	RoHS 合规
盖子材料	加强型聚酰胺
密封件材料	NBR
外壳材料	阳极氧化精制铝合金
杆材料	加强型聚酰胺