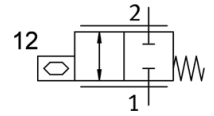
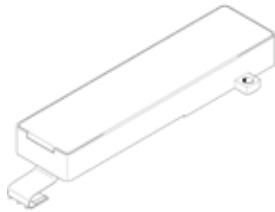


压电式阀

VEAE-BB-6-12-D9-X4

产品代号: 8078916

FESTO



技术参数

特性	值
阀功能	2/2 常闭, 单电控
流动方向	不可逆
先导类型	直接
复位类型	机械弹簧
驱动类型	电气的
装配位置	任意
宽度尺寸	20.5 mm
密封原则	软性
额定尺寸	1.2 mm
总泄漏	< 0.4 l/h
环境温度	-10 ... 60 °C
介质温度	-10 ... 60 °C
储藏温度	-20 ... 70 °C
相对空气湿度	0 - 60 % 非冷凝
压力露点	<= -20 °C
外形尺寸W x L x H	64 mm x 24 mm x 12 mm
气动连接, 气口 1	法兰
气动连接, 气口 2	法兰
材料信息, 密封	EPDM
安装类型	带通孔
工作压力 MPa	0 ... 0.6 MPa
工作压力	0 ... 6 bar 0 ... 87 psi
额定工作压力	0.5 MPa
额定工作气压	5 bar
额定工作压力(psi)	72.5 psi
爆破压力	2.5 MPa
爆裂压力	25 bar
爆破压力	362.5 psi
持续通电率	100 %
标准额定流量	50 ... 60 l/min
标准公称流量信息	生产相关的公差
产品重量	10 g
介质	压缩空气符合ISO 8573-1:2010 [5:3:1] 惰性气体 氧气 (仅根据要求采用符合 IEC 60601-1 标准的氧气应用)
介质说明	不可使用经过润滑的压缩空气
过滤等级	<= 5 µm
特殊特性	氧气符合DIN EN 1797标准
防护等级	IP40
防护等级备注	装配以后的状态
材料备注	符合 RoHS
PWIS 符合性	VDMA24364 区域III
耐腐蚀等级 CRC	2 - 中等腐蚀影响
工作电压范围 DC	0 ... 300 V

特性	值
额定工作电压 DC	300 V
最大电流消耗	11 mA
最大的切换频率	12 Hz
最大电功消耗	0.1 W
电连接	3针 插头 柔性电路板连接器, RM 2.5 mm
材料信息, 壳体	PA-加强
抗震性	运输应用测试, 强度等级 2, 符合 FN 942017-4 和 EN 60068-2-6标准
耐冲击性	冲击试验, 强度等级2, 符合FN 942017-5和EN 60068-2-27
Oxygen suitability according to standard	ASTM G 63 ASTM G 93 ISO 15001