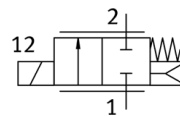
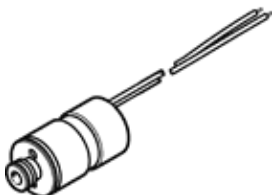


# 比例方向控制阀

## VPWS-6-B-6-PC15-3-V

产品代号: 8074537

FESTO



### 技术参数

特性	值
额定尺寸	6 mm
驱动类型	电气的
密封原则	软性
装配位置	任意
设计结构	直动式提动阀
复位类型	机械弹簧
先导类型	直接
流动方向	不可逆
阀功能	两位三通比例阀关闭
工作压力 MPa	0 ... 0.3 MPa
工作压力	0 ... 3 bar
额定工作压力	0.2 MPa
额定工作气压	2 bar
额定工作压力 (psi)	29 psi
爆破压力	15 bar
爆裂压力	15 bar
爆破压力	217.5 psi
标准流量	200 ... 220 l/min
磁滞现象	22.5 mA
切换时间, 打开	10 ms
电流调节范围	0 ... 225 mA
最大电功消耗	3 W
线圈电阻	60.5 Ohm
持续通电率	100 % ( 参见装配说明书 )
Report number for VOC emission test according to ISO 18562-3	FE 2021-450
Report number for particle emission according to ISO 18562-2	PAR_041_2022
Report number for surface cleanliness	FE_2021-498
Oxygen suitability according to standard	ISO 15001
Maximum impurity level for hydrocarbons	500 mg/m <sup>2</sup>
耐腐蚀等级 CRC	1 – 低腐蚀影响
PWIS 符合性	VDMA24364 区域III
介质	惰性气体 空气 氧
介质说明	不可使用经过润滑的压缩空气 最大颗粒规格10 μm
介质温度	5 ... 50 °C
防护等级	IP60
防护等级备注	IP65, 带合适的插头 装配以后的状态
环境温度	5 ... 50 °C
储藏温度	-40 ... 80 °C
产品重量	25 g
电气接口 1, 接口类型	电缆
电气接口 1, 接口技术	开放式末端
电气接口 1, 针脚/线的数量	2

特性	值
电缆长度	70 ... 80 mm
安装类型	在底座上 插件 带附件
气动连接, 气口 1	插装式接头 7.5 mm
气动连接, 气口 2	滤芯 15 mm
材料备注	符合 RoHS
材料信息, 密封	FPM
材料信息, 壳体	高合金钢