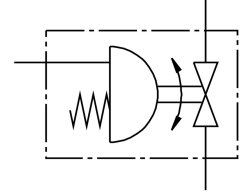


成套球阀单元 VZBM-A-3/8"-RP-25-F-3T-B2-PB20

订货号: 8070275

FESTO



数据表

特性	值
结构特点	3 通型球阀 摆动气缸
驱动方式	气动
安装位置	可选
安装方式	管式安装
过程阀连接	Rp3/8
开关位置指示器	插槽方向 = 流向
公称通径 DN	10
工作压力	5.5 bar...8 bar
标称压力 PN	25
中等	压缩空气, 符合 ISO 8573-1:2010 [:-:-] 惰性气体 水 - 无水蒸气 中性流体
工作介质	压缩空气, 符合 ISO 8573-1:2010 [7:4:4]
工作和先导介质说明	露点至少比环境温度和介质温度低 10 °C 可用润滑介质工作 (之后须一直润滑介质工作)
介质温度	-20 °C...130 °C
环境温度	-20 °C...80 °C
T 型孔 (直式) 流量 Kv	9.4 m³/h
材料说明	RoHS 合规
油漆湿润缺陷物质 (PWIS) 符合性	VDMA24364 区域 III
外壳材料	镀镍黄铜
外壳物料编号	CW617N
密封件材料	HNBR PTFE
滚珠材料	黄铜, 镀铬
滚珠的物料编号	CW614N
轴材料	黄铜
编号轴材料	CW614N
产品重量	1887 g
耐腐蚀等级 CRC	1 - 低耐腐蚀能力