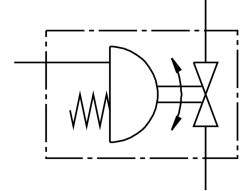


球阀驱动单元 VZBM-A-1/4"-RP-25-F-3T-B2-PB20

订货号: 8070274

FESTO



数据表

| 特性 | 值 |
|---------------------|---|
| 结构特点 | 3 通型球阀 摆动气缸 |
| 驱动方式 | 气动 |
| 安装位置 | 可选 |
| 安装方式 | 管式安装 |
| 过程阀连接 | Rp1/4 |
| 开关位置指示器 | 插槽方向 = 流向 |
| 公称通径 DN | 8 |
| 工作压力 | 5.5 bar...8 bar |
| 标称压力 PN | 25 |
| 中等 | 压缩空气, 符合 ISO 8573-1:2010 [:-:-] 惰性气体 水 - 无水蒸气 中性流体 |
| 工作介质 | 压缩空气, 符合 ISO 8573-1:2010 [7:4:4] |
| 工作和先导介质说明 | 露点至少比环境温度和介质温度低 10 °C 可用润滑介质工作 (之后须一直润滑介质工作) |
| 介质温度 | -20 °C...130 °C |
| 环境温度 | -20 °C...80 °C |
| T 型孔 (直式) 流量 Kv | 5.9 m³/h |
| 材料说明 | RoHS 合规 |
| 油漆湿润缺陷物质 (PWIS) 符合性 | VDMA24364 区域 III |
| 外壳材料 | 镀镍黄铜 |
| 外壳物料编号 | CW617N |
| 密封件材料 | HNBR PTFE |
| 滚珠材料 | 黄铜, 镀铬 |
| 滚珠的物料编号 | CW614N |
| 轴材料 | 黄铜 |
| 编号轴材料 | CW614N |
| 产品重量 | 1957 g |
| 耐腐蚀等级 CRC | 1 - 低耐腐蚀能力 |