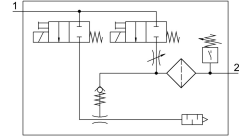


真空发生器 OVEM-20-H-C-QO-CE-N-1P

订货号: 8070091

FESTO



数据表

特性	值
拉伐尔喷嘴的公称通径	2 mm
网格尺寸	36 mm
消声器设计	开
安装位置	可选
喷射器特征	高真空度 标准
过滤等级	40 µm
手控装置	按钮式
集成功能	电控喷射脉冲阀 节流 电控开关阀 过滤器 单向阀 开放式消声器 真空开关
结构特点	模块化
短路电流额定值	是
测得变量	相对压力
测量原理	压阻式
开关元件功能	常开触点
开关功能	阈值比较器 阈值, 固定迟滞
阀功能	关闭
反极性保护	适用于所有电气连接
标准开关量输入	IEC 61131-2
显示类型	LED
设置选项	示教
开关位置指示器	LED
开关状态指示	光学
阈值设置范围	-1 bar...0 bar
工作压力	2 bar...8 bar
最大真空度时的工作压力	4 bar
最大真空度	93 %
标称工作压力	6 bar

特性	值
针对大气的最大吸气流量	98 l/min
标称工作压力下的供气时间	0.2 s
工作电压范围 DC	20.4 V...27.6 V
持续通电率	100%
电感式保护电路	适用于 MZ、MY、ME 线圈
空载电源电流	80 mA
最大输出电流	100 mA
关闭状态电流	0.1 mA
开关输出	PNP
电压降	1.5 V
线圈的特性参数	24 V DC : 低电流相位 0.3 W , 高电流相位 2.55 W
过载保护	可用
认证	RCM 商标 cULus 认证 (OL)
KC 标记	KC-EMV
CE 认证 (见合格声明)	符合欧盟电磁兼容性指令
CE 标记 (见合格声明)	符合英国 EMC 指令
工作介质	压缩空气, 符合 ISO 8573-1:2010 [7:4:4]
工作和先导介质说明	不可用润滑介质工作
耐腐蚀等级 CRC	2 - 中等耐腐蚀能力
油漆湿润缺陷物质 (PWIS) 符合性	VDMA24364 区域 III
介质温度	0 °C...50 °C
相对空气湿度	5 - 85 %
标称工作压力下的声压级	62 dB(A)
防护等级	IP65 III
环境温度	0 °C...50 °C
最大紧固扭矩	0.8 Nm, 带内螺纹 2.5 Nm 带通孔
产品重量	815 g
压力测量范围	-1 bar...0 bar
精度 (± % FS)	0.5 %FS
迟滞	0.02 bar
开关值的重复性 FS	0.6 %
输入的开关逻辑	PNP (正切换)
电气接口	5 针 M12x1 插头
安装方式	带通孔 通过内螺纹安装 带附件
气接口, 气口 1	QS-10
气接口, 气口 3	消声器
真空接口	QS-12
材料说明	RoHS 合规
密封件材料	HNBR NBR
进气嘴材料	POM
过滤器材料	织物 PA 烧结钢
过滤器外壳材料	加强型聚酰胺
外壳材料	精制铝合金 加强型聚酰胺
调节螺丝材料	钢

特性	值
消声器材料	精制铝合金 POM PU 泡沫
螺钉材料	钢
连接件外壳材料	镀镍黄铜
电触头材料	镀金黄铜
针脚的材料	钢
发射器喷嘴材料	精制铝合金
键盘材料	加强型聚酰胺
接头材料	镀镍黄铜