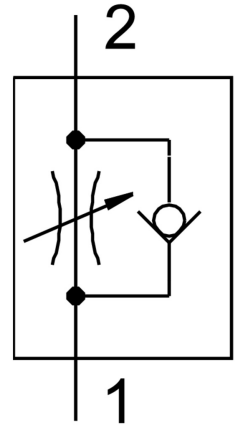


# 单向节流阀 VFOE-LE-T-G14-Q10

订货号: 8068730

FESTO



## 数据表

| 特性                     | 值   |
|------------------------|---|
| 阀功能                    | 排气单向节流功能  |
| 气接口, 气口 1              | QS-10   |
| 气接口, 气口 2              | G1/4  |
| 驱动方式                   | 手册  |
| 调节元件                   | 可锁定旋转手柄   |
| 安装方式                   | 拧入  |
| 流量控制方向上的标准标称流量         | 500 l/min   |
| 封锁方向上的标准标称流量           | 370 l/min...500 l/min   |
| 环境温度                   | -10 °C...60 °C  |
| 外壳材料                   | PBT   |
| 防爆                     | 必须遵守证书中的信息!<br>区 1 (ATEX)<br>区 2 (ATEX)<br>区 21 (ATEX)<br>区 22 (ATEX) |
| 安装位置                   | 可选  |
| 扳手开口宽度                 | 16 mm   |
| 可旋转性                   | 360°/不允许连续旋转  |
| 工作压力时完整温度范围            | 0.02 MPa...1 MPa<br>2.9 psi...145 psi                                 |
| 工作压力完整温度范围             | 0.2 bar...10 bar  |
| 流量控制方向上的标准流量 6 → 0 bar | 810 l/min   |
| 止回方向上的标准流量 6 → 0 bar   | 750 l/min...900 l/min   |
| 工作介质                   | 压缩空气, 符合 ISO 8573-1:2010 [7:4:4]                                      |
| 工作和先导介质说明              | 可用润滑介质工作 (之后须一直润滑介质工作)  |

| 特性                    | 值                   |
|-----------------------|---------------------|
| 油漆湿润缺陷物质 ( PWIS ) 符合性 | VDMA24364 区域 III    |
| 洁净室等级                 | 4 级, 符合 ISO 14644-1 |
| 介质温度                  | -10 °C...60 °C      |
| 最大紧固扭矩                | 12 Nm               |
| 标称扭矩                  | 10 Nm               |
| 标称紧固扭矩公差              | ± 20%               |
| 产品重量                  | 16 g                |
| 材料说明                  | RoHS 合规             |
| 盖子材料                  | PBT                 |
| 动态密封件材料               | HNBR                |
| 螺栓材料                  | 镀锌钢                 |
| 释放环材料                 | PBT                 |
| 静态密封件材料               | NBR                 |